



**DizajnCentar**  
**Inzenering**

“DIZAJN CENTAR INZENERING” TRAJCE DOOEL  
1430 KAVADARCI, NARODNA MLADINA - 3, P FAH 27  
TEL / FAKS: \*\*389 43 400 600, TEL. 410 610  
ZIRO SMETKA: 2 0 0 0 0 0 0 0 4 4 5 5 8 8 1  
MK 4011990103646 deponent STOPANSKA BANKA  
A.D. SKOPJE FILIJALA KAVADARCI

PROEKTIRANJE, IZVEDUVANJE, KONSALTING, KOMPJUTERSKI INZENERING

## ОСНОВЕН ПРОЕКТ

Објект – РЕКОНСТРУКЦИЈА НА ОБЈЕКТ ЗА  
СМЕСТУВАЊЕ -БАЊА КЕЖОВИЦА - ШТИП

Локација: Штип

Инвеститор: ЈП ИСАР-Штип

Тех.бр. 3962

Ноември 2022год.

**Објект :** РЕКОНСТРУКЦИЈА НА ОБЈЕКТ ЗА СМЕСТУВАЊЕ  
-БАЊА КЕЖОВИЦА-ШТИП

**Технички број .:** 3962

**Место :** Штип

**Инвеститор:** ЈП ИСАР -Штип

**Одговорен Проектант:** Трајче Грков , диа

**Проектантска куќа :** Дизајн Центар Инженеринг -Кавадарци

Број: 0818-50/150020220089051

Датум и време: 1.4.2022 г. 13:08:21

/Електронски издаден документ/

**ПОТВРДА**  
**за регистрирана дејност**

ТЕКОВНИ ПОДАТОЦИ ЗА СУБЈЕКТОТ	
ЕМБС:	4129105
Назив:	Друштво за производство, трговија и услуги ДИЗАЈН ЦЕНТАР ИНЖЕНЕРИНГ Трајче ДООЕЛ увоз-извоз Кавадарци
Седиште:	НАРОДНА МЛАДИНА бр.3 КАВАДАРЦИ, КАВАДАРЦИ

ПОДАТОЦИ ЗА РЕГИСТРИРАНА ДЕЈНОСТ	
Предмет на работење:	Регистрирана е општа клаузула за бизнис
Приоритетна дејност/ главна приходна шифра:	71.11 - Архитектонски дејности
Други дејности во внатрешниот промет:	Нема
Евидентирани дејности во надворешниот промет:	Има
Одобренија, дозволи, лиценци, согласности:	Лиценца за изработување на урбанистички планови од Министерство за транспорт и врски на РМ издадена под бр.0015 од 06.12.2018 и со важност до 06.12.2025 год. Лиценца А за проектирање на градби од прва категорија, со број П.079/А издадена од Министерство за транспорт и врски на РМ од 07.05.2016 со важност до 07.05.2023, Лиценца А за ревизија на проектна документација на градби од прва категорија, со број Р.003/А издадена од Министерство за транспорт и врски на РМ од 16.12.2016 со важност до 16.12.2023, Лиценца Б за надзор на изградбата на градби од втора категорија со број Н.088/Б издадена од Министерство за транспорт и врски на РМ од 05.09.2016 со важност до 05.09.2023

Број: 0818-50/150020220089051

Страна 1 од 2

**Правна поука:** Против овој јавлен акт може да се изјави приговор до Централниот регистар на Република Северна Македонија во рок од 8 дена од денот на приемот.



**Република Македонија**  
**МИНИСТЕРСТВО ЗА ТРАНСПОРТ И ВРСКИ**

Врз основа на член 16 став (2) од Законот за градење ("Службен весник на Република Македонија" бр.130/09, 124/10, 18/11, 36/11, 54/11, 13/12, 144/12, 25/13, 79/13, 137/13, 163/13, 27/14, 28/14, 42/14, 115/14, 149/14, 187/14, 44/15, 129/15, 217/15, 226/15, 30/16 и 31/16), Министерството за транспорт и врски издава

**ЛИЦЕНЦА А**  
**ЗА ПРОЕКТИРАЊЕ НА ГРАДБИ**  
**ОД ПРВА КАТЕГОРИЈА**

НА

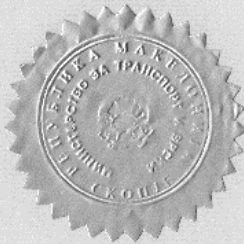
**Друштво за производство, трговија и услуги**  
**ДИЗАЈН ЦЕНТАР ИНЖЕЊЕРИНГ**  
**Трајче ДООЕЛ увоз-извоз Кавадарци**

(назив, седиште, адреса и ЕМБС на правното лице)

**ул.Народна Младина бр.3 Кавадарци, ЕМБС:4129105**

ЛИЦЕНЦАТА Е СО ВАЖНОСТ ДО: **07.05.2023 година**

Број: **П.079/А**  
**07.05.2016 година**  
(ден, месец и година на издавање)



**МИНИСТЕР**  
  
**Владо Мисајловски**

---

**“ДИЗАЈН ЦЕНТАР ИНЖЕНЕРИНГ”**

**Трајче ДООЕЛ увоз-извоз**

**Кавадарци**

Врз основа на член 15 и 18 од Законот за градење (Службен весник на РМ бр 59/11) а во врска со изработка на проектна документација ДИЗАЈН ЦЕНТАР ИНЖЕНЕРИНГ ТРАЈЧЕ ДООЕЛ КАВАДАРЦИ го издава следното.:

## **Р Е Ш Е Н И Е**

**За одредување одговорни проектанти на  
Инвестиционо техничка документација**

**за објект: Реконструкција на објект за сместување-бања Кежовица -  
Штип  
со тех.бр.3962**

- АРХИТЕКТУРА , ТРАЈЧЕ ГРКОВ дипл.инж.арх.,
- ГРАДЕЖНОКОНСТРУКТИВЕН ПРОЕКТ , Мирослав Давидовски дипл.град.инж.
- ЕЛЕКТРИКА, ГОРАН НАЈДОВСКИ дип.ел.инж.
- ППЗ И ХТЗ, ТРАЈЧЕ ГРКОВ дип.инж.арх
- ВОДОВОД И КАНАЛИЗАЦИЈА, ТРАЈЧЕ ГРКОВ дип.инж.арх
- МАШИНСТВО ДУШКО ГРКОВ дип.град.инж

### **О б р а з л о ж е н и е:**

Одредените проектанти за секоја фаза се сопственици на Овластување Б за изработка на наведената документација а со тоа ги исполнуваат условите да изработуваат и потпишуваат инвестиционо техничка документација од овој домен .

**УПРАВИТЕЛ**

---

**Ката Петковска**

---





Република Македонија  
КОМОРА НА ОВЛАСТЕНИ АРХИТЕКТИ  
И ОВЛАСТЕНИ ИНЖЕНЕРИ

Врз основа на член 17 став 3 од Законот за градење ("Службен весник на Република Македонија" бр. 70/13-пречистен текст, 79/13, 137/13, 163/13, 27/14, 28/14, 42/14, 115/14, 149/14, 187/14, 44/15, 129/15, 217/15, 30,16, 31/16, 39/16, 71/16), Комората на овластени архитекти и овластени инженери издава

## ОВЛАСТУВАЊЕ **Б**

ЗА ИЗРАБОТКА НА ПРОЕКТНА ДОКУМЕНТАЦИЈА

од

АРХИТЕКТУРА

на

**ТРАЈЧО ГРКОВ**

дипломиран инженер архитект

Овластувањето е со важност до: 19.11.2023 год.

Број: **1.0017**

Издадено на: 20.11.2018 год.



Претседател на  
Комората на овластени архитекти  
и овластени инженери

Проф. д-р Миле Димитровски  
дипл.маш.инж.



Република Северна Македонија  
КОМОРА НА ОВЛАСТЕНИ АРХИТЕКТИ  
И ОВЛАСТЕНИ ИНЖЕНЕРИ

Врз основа на член 17 став 3 од Законот за градење „Службен весник на Република Македонија“ бр.70/2013-пречистен текст, 79/2013, 137/2013, 163/2013, 27/2014, 28/2014, 42/2014, 115/2014, 149/2014, 187/2014, 44/2015, 129/2015, 217/2015, 226/2015, 30/2016, 31/2016, 39/2016, 71/2016 и 132/2016, 35/2018, 64/2018), Комората на овластени архитекти и овластени инженери издава

## ОВЛАСТУВАЊЕ **Б**

ЗА ИЗРАБОТКА НА ПРОЕКТНА ДОКУМЕНТАЦИЈА

од

ГРАДЕЖНИШТВО

на

**м-р МИРОСЛАВ ДАВИДОВСКИ**

дипломиран градежен инженер

Овластувањето е со важност до: 12.05.2024 год.

Број: **2.2029**

Издадено на: 13.05.2019 год.



Претседател на  
Комората на овластени архитекти  
и овластени инженери

Проф. д-р Миле Димитровски  
дипл.маш.инж.





Република Македонија  
КОМОРА НА ОВЛАСТЕНИ АРХИТЕКТИ  
И ОВЛАСТЕНИ ИНЖЕНЕРИ

Врз основа на член 17 став 3 од Законот за градење ("Службен весник на Република Македонија" бр. 70/13-пречистен текст, 79/13, 137/13, 163/13, 27/14, 28/14, 42/14, 115/14, 149/14, 187/14, 44/15, 129/15, 217/15, 30,16, 31/16, 39/16, 71/16), Комората на овластени архитекти и овластени инженери издава

## ОВЛАСТУВАЊЕ Б

ЗА ИЗРАБОТКА НА ПРОЕКТНА ДОКУМЕНТАЦИЈА

од

ЕЛЕКТРОТЕХНИКА

на

**м-р ГОРАН НАЈДОВСКИ**

Дипломиран електроинженер

Овластувањето е со важност до: 26.05.2023 год.

Број: **4.0622**

Издадено на: 27.05.2018 год.



Претседател на  
Комората на овластени архитекти  
и овластени инженери

Проф. д-р Миле Димитровски  
дипл.маш.инж.





Република Македонија  
КОМОРА НА ОВЛАСТЕНИ АРХИТЕКТИ  
И ОВЛАСТЕНИ ИНЖЕНЕРИ

Врз основа на член 17 став 3 од Законот за градење ("Службен весник на Република Македонија" бр. 70/13-пречистен текст, 79/13, 137/13, 163/13, 27/14, 28/14, 42/14, 115/14, 149/14, 187/14, 44/15, 129/15, 217/15, 30,16, 31/16, 39/16, 71/16), Комората на овластени архитекти и овластени инженери издава

## ОВЛАСТУВАЊЕ Б

ЗА ИЗРАБОТКА НА ПРОЕКТНА ДОКУМЕНТАЦИЈА

од

ПРОТИВПОЖАРНА ЗАШТИТА

на

**ТРАЈЧЕ ГРКОВ**

дипломиран инженер архитект

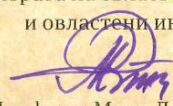
Овластувањето е со важност до: 08.10.2023 год.

Број: **9.0244**

Издадено на: 09.10.2018 год.



Претседател на  
Комората на овластени архитекти  
и овластени инженери

  
Проф. д-р Миле Димитровски  
дипл.маш.инж.





Република Македонија  
КОМОРА НА ОВЛАСТЕНИ АРХИТЕКТИ  
И ОВЛАСТЕНИ ИНЖЕНЕРИ

Врз основа на член 17 став 3 од Законот за градење ("Службен весник на Република Македонија" бр. 70/13-пречистен текст, 79/13, 137/13, 163/13, 27/14, 28/14, 42/14, 115/14, 149/14, 187/14, 44/15, 129/15, 217/15, 30,16, 31/16, 39/16, 71/16), Комората на овластени архитекти и овластени инженери издава

## ОВЛАСТУВАЊЕ Б

ЗА ИЗРАБОТКА НА ПРОЕКТНА ДОКУМЕНТАЦИЈА

од

ЗАШТИТА ПРИ РАБОТА

на

**ТРАЈЧЕ ГРКОВ**

дипломиран инженер архитект

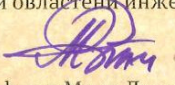
Овластувањето е со важност до: 08.10.2023 год.

Број: **9.0243**

Издадено на: 09.10.2018 год.



Претседател на  
Комората на овластени архитекти  
и овластени инженери

  
Проф. д-р Миле Димитровски  
дипл.маш.инж.





Република Северна Македонија  
КОМОРА НА ОВЛАСТЕНИ АРХИТЕКТИ  
И ОВЛАСТЕНИ ИНЖЕНЕРИ

Врз основа на член 17 став 3 од Законот за градење „Службен весник на Република Македонија“ бр.70/2013-пречистен текст, 79/2013, 137/2013, 163/2013, 27/2014, 28/2014, 42/2014, 115/2014, 149/2014, 187/2014, 44/2015, 129/2015, 217/2015, 226/2015, 30/2016, 31/2016, 39/2016, 71/2016 и 132/2016, 35/2018, 64/2018), Комората на овластени архитекти и овластени инженери издава

## ОВЛАСТУВАЊЕ Б

ЗА ИЗРАБОТКА НА ПРОЕКТНА ДОКУМЕНТАЦИЈА

од

МАШИНСТВО

на

**ДУШКО ГРКОВ**

дипломиран машински инженер ( NQF VII<sub>1</sub> )

Овластувањето е со важност до: 02.02.2025 год.

Број: **3.0120**

Издадено на: 03.02.2020 год.



Претседател на  
Комората на овластени архитекти  
и овластени инженери

Проф. д-р Миле Димитровски  
дипл.маш.инж.

# АРХИТЕКТУРА

## СОДРЖИНА:

### Текстуален дел

Анализа на локација  
Организација на просторот  
Конструкција на објектот  
Обработка на површините  
Покривачки работи  
Лимарски работи  
Браварија  
Подови

### Графички работи

#### Постојна состојба

пр.1 Ситуација.....	1:250
пр. 2 Основа на приземје.....	1:50
пр. 3 Пресек 1-1.....	1:50
пр. 4 Југозападна фасада фасада.....	1:50
пр. 5. Североисточна фасада.....	1:50
пр.6 Северозападна фасада.....	1:50
пр..7 Југоисточна фасада.....	1:50
пр.8 Петта фасада.....	1:50

#### Реконструирана состојба

пр.1 Ситуација.....	1:250
пр. 2 Основа на приземје.....	1:50
пр. 3 Пресек 1-1.....	1:50
пр. 4 Пресек 2-2.....	1:50
пр. 5 Пресек 3-3.....	1:50
пр. 6 Југозападна фасада фасада.....	1:50
пр. 7. Североисточна фасада.....	1:50
пр.8 Северозападна фасада.....	1:50
пр.9 Југоисточна фасада.....	1:50
пр.10 Петта фасада.....	1:50
пр.11 Шема на столарија.....	1:50
пр.12.Детал на влезна партија.....	1:50



## ТЕХНИЧКИ ОПИС

-Реконструкција на објект за сместување бања Жежовица-Штип

Општина Штип

За потребите на Инвеститорот изработено е архитектонско решение за реконструкција на објект за сместување бања Жежовица во Општина Штип

Проектот е изработен врз основа на барањата и потребите на нарачателот – инвеститор

### **Анализа на локацијата**

Местоположбата на планираниот објект се наоѓа во штипското предградие Ново Село при излезот од градот Штип.

Предметниот објект од западната страна граничи со објект од содржините на бањата Жежовица ,од источната страна со реката,,Брегалница ,додека од јужната страна е самиот пристап до објектот за сместување во бањата Жежовица.

### **Организација на просторот**

Предметниот објект е сместувачки објект за потрбите на бањата и истиот се состои од сместувачки соби со тоалети, како и кујна со трпезарија

Со овој проект се предвидува целосна реконструкција на објектот, кој е со вкупна површина од 207м<sup>2</sup>. Објектот е приземен со повеќе влеза од западната страна.Самата реконструкција се состои во задржување на масивните сидови кои се од печена полна тула , поставување на армирано-бетонски греди 30/30см на сегменти и меѓукатна плоча со д=10 см,нова подна подлога како и поставување на нова кровна конструкција.

Постојната состојба на објектот во приземниот дел се состое од кујна и трпезарија со вкупна површина од 29.75м<sup>2</sup>,а во продолжение има три влеза од кои се опслужуваат собите за сместување и со вецета.Од првиот влез со ходник од 14.36м<sup>2</sup> се доага до собите за сместување и тоа соба-1 со 8.05м<sup>2</sup>,соба-2 со површина од 7.90м<sup>2</sup>,соба-3 со површина од 10.75м<sup>2</sup>,соба-4 со површина од 10.41м<sup>2</sup>,соба-5 со побршина од 15.38м<sup>2</sup>,соба-6 со површина од 9.38м<sup>2</sup>и тоалет со површина од 1.15м<sup>2</sup>. Од вториот влез со ходник со површина од 10.77м<sup>2</sup> се доага до соба-7 со површина од 12.42м<sup>2</sup>, соба- 8 со површина од 12.03м<sup>2</sup>,соба-9 со површина од 12.28м<sup>2</sup> ,соба-10 со површина од 11,89м<sup>2</sup> и тоалети со површина од 1.56м<sup>2</sup> и 1.70м<sup>2</sup>. Од третиот влез со ходник со површина од 10.06м<sup>2</sup> се доага до соба-11 со површина од 8.37м<sup>2</sup>,соба-12 со површина од 8.33м<sup>2</sup>,соба -13 со површина од 8.33м<sup>2</sup>,како и тоалет со површина од 1.27м<sup>2</sup>. Сите овие содржини ги задржуваат постојните површини и со реконструкцијата.

### **Конструкција на објектот**

Објектот претставува масивна конструкција од сидарија од печена полна тула со меѓукатна конструкција од дрвени греди. Со проектот предвидена е нова подна подлога, поставување на армирано-бетонски греди 30/30см на сегменти и меѓукатната армирано-бетонска плоча која е поставена на висина од 3.00м е со  $d=12\text{см}$ . Покривањето е дрвена конструкција систем столица од греди и столбови, а покривањето е предвидено со керамида.

### **Обработка на површините**

Надворешните сидови се веќе дел од масивната конструкција од полна тула. Во сидовите се вградени и прозорски отвори од две страни. Подот се предвидува да се изведе со керамички плочки поставени врз цементна кошулица кај ходниците и тоалетите, кујната и трпезаријата. Кај собите за сместување подот ќе биде изработен од ламинат.

### **Покривачки работи**

Кровната конструкција е дрвена. Покривањето е предвидено со керамида поставени на оплата од штици, дрвените греди како и термоизолација со  $d=12\text{см}$ .

### **Лимариски работи**

Одводнувањето на атмосферските води е планирано преку хоризонтални и вертикални олуци кои се од поцинкован лим со  $d=0.6\text{мм}$ . Споевите помеѓу лимовите да се изведат со преклоп и силиконирање. Споевите на два ребрасти лима во подолжен правец да се изведат со минимален преклоп од 30см и обработка со самолеплива битуменизирана мембрана за обезбедување на водонепропустливост.

### **Браварија**

Во објектот со реконструкцијата се менуваат само вратите. За сите браварски работи во проектот се дадени сидарски мерки. Затварањето на објектот да се изведе со пвц – профили застаклени со термопан стакло.

Изработил:

Трајче Грков д.и.а.

---

	ПРЕДМЕР: Реконструкција на објект-Бања Кежовица				
I Градежни работи					
р.бр.	опис	е.м.	колич.	ед. цена	вкупно
1.	Претходни работи				
1.1	Демонтажа на керамиди и летви од кровна конструкција, заедно со утовар и транспорт до депонија до 5km.	m²	300		
1.2	Демонтажа на дрвена кровна конструкција, заедно со утовар и транспорт до депонија до 5km.	m²	300		
1.3	Демонтажа на тавански дрвени греди ,трска и малтер и декоративен таван-амстронг,стреи и оџаци), заедно со утовар и транспорт до депонија до 5km.	m²	260		
1.4	Демонтажа на стреи , заедно со утовар и транспорт до депонија до 5km.	m'	83		
1.5	Рушење на на оџаци, 75/40см заедно со утовар и транспорт до депонија до 5km.	m'	17		
1.6	Демонтажа на врати и каси за нив,заедно со утовар и транспорт до магазин на инвеститорот.	m²	38,5		
1.7	Рачно отстранување на постоечки малтер од постоечки зидови d=2мм-4мм, заедно со утовар и транспорт до депонија до 5km.	m²	780		
1.8	Демонтажа на керамички плочки подни и зидни во санитарии и од кујна,заедно со утовар и транспорт додепонија до 5м.	m²	96		
1.9	Разбивање на бетонска подна подлога -мршав бетон d=10cm - со утовар и транспорт до депонија, на далечина до 5km.	m³	21		
1.10	Демонтажа на постоечка санитарна опрема и водоводна инсталација (за 4 вецца и кујна) паушално	m²			
1.11	Демонтажа на постоечка енергетска инсталација (паушално)	m²			
Вкупно Претходни работи:					
2.	Земјени работи				
2.1	Ископ на земја со рачно изнесување,утовар и транспрт до депонија до 5м.	m³	62		
2.2	Набавка, транспорт и поставување на тампон во слој од 15cm со набивање.	m³	32		
Вкупно Земјени работи:					

<b>3.</b>	<b>Бетонски работи</b>				
3.1	Набавка,транспорт и вградување на мршав бетон на бетонска подна плоча d=5cm, МБ 20	m <sup>3</sup>	11		
3.2	Набавка,транспорт и изработка на бетонска подна плоча d=10cm, МБ 30 армирана со Q 131	m <sup>3</sup>	21		
3.3	Набавка,транспорт и вградување на израмнителен слој со цементна кошулка од глачен бетон d=5cm заедно со рабиц мрежа	m <sup>3</sup>	11		
3.4	Набавка транспорт и вградување на бетон за арминрано бетонски серклажи и греди со димензии 30/30 со МБ 30 во глатка оплата	m <sup>3</sup>	17		
3.5	Набавка ,транспорт и вградување на бетон МБ30 за армир.бетонска плоча d=12cm(спрема кофражи)	m <sup>3</sup>	8		
3.6	Набавка,транспорт и изработка на надворешни влезни бетонски скалници d=12cm(спрема детал)	m <sup>3</sup>	1,6		
3.7	Набавка, транспорт и вградување на бетон МБ 30 на надворешни армирано бетонски стреи со венци по детал d=10cm(во глатка оплата)	m <sup>3</sup>	8,3		
<b>Вкупно Бетонски работи:</b>					
<b>4.</b>	<b>Армирачки работи</b>				
4.1	Набавка транспорт и монтажа на арматура RA (според спецификација)				
	RA 400/500-2	kg	3758		
<b>Вкупно Армирачки работи:</b>					
<b>5.</b>	<b>Сидарски и малтерисувачки работи</b>				
5.1	Сидане на надворешен калкански сид од шуплив керамички блок со d=25cm во цементен малтер заедно со завршни хор.и вер.серклажи12/25cm армирани со 4 ф8 и 4 ф6	m <sup>3</sup>	3,5		
5.2	Малтерисување на внатрешни сидови со продолжен малтер, размер 1:3:9	m <sup>2</sup>	780		
5.3	Малтерисување на внатрешни сидови со грунд-цементен малтер, (кај в.ц)	m <sup>2</sup>	60		
5.4	Малтерисување на тавани со продолжен малтер, размер 1:3:9	m <sup>2</sup>	80		
<b>Вкупно Сидарски и малтерисувачки работи:</b>					
<b>6.</b>	<b>Гипсарски работи</b>				
6.1	Набавка транспорт и вградување на спуштен плафон од гипс- картон плочи систем „кнауф“, отпорни на влага, заедно со примарна носива и секундарна конструкција	m <sup>2</sup>	120		
<b>Вкупно гипсарски работи:</b>					
<b>7.</b>	<b>Тесарски работи</b>				
7.1	Набавка на материјал, транспорт и изработка на дрвена кровна конструкција од резана граѓа од чамовина втора класа, со димензии 12/16,10/14 итн . .(према дадена спецификација) Мерено во хоризонтална проекција	m <sup>2</sup>	300		
<b>Вкупно Тесарски работи:</b>					
<b>8</b>	<b>Покривачки работи</b>				
8.1	Набавка на материјал, транспорт и изработка на кров од керамиди ,заедно со летви 3/5cm поставен на оплата од штици d=2.5cm и дифузна фолија Мерено во хоризонтална проекција	m <sup>2</sup>	300		
<b>Вкупно Покривачки работи:</b>					

<b>9. Браварски работи ( врати)</b>					
9.1	Набавка, транспорт и монтажа на алуминиумски врати				
9.2	надворешна влезна еднокрилна метална врата со делумно калено сигурносно термопан стакло заедно со патент брава ,рачки и шилдови100x220	парче	4		
9.3	Набавка изработка,транспорт и вградување на внатрешни врата од пвц профили заедно со каси,патентбрави ,рачки и шилдови 90x210	парче	13		
9.4	Набавка изработка,транспорт и вградување на внатрешни врата од пвц профили заедно со каси,патентбрави ,рачки и шилдови 80x210	парче	4		
<b>Вкупно Браварски работи:</b>					
<b>10. Подополагачки работи</b>					
10.1	Набавка на материјал, транспорт и поставување на подни керамички плочки 30/30см прва класа, боја и дезен по избор на инвеститорот, со лепак на готов израмнителен слој комплет со фугирање д=2мм исполнети со фугирна маса (за в.ц, кујна и влезни ходници.) комплет со изработка на цоклиња и прагови.	m <sup>2</sup>	75		
10.2	Набавка, транспорт и поставување на сидни керамички плочки во в.ц и кујна . со плочки 30/30см прва класа, боја и дезен по избор на инвеститорот, со лепак на готов израмнителен слој комплет со фуга од д=2мм. На сите прекршувања по хоризонтала и вертикала да се постават ивични алуминиумски лајсни.(со висина од 2,10м)	m <sup>2</sup>	55		
10.3	Набавка, транспорт и вградување на под со ламинат д=10мм со масив фурнир врз предходно изведена цементна кошулка се комплет со филцана подлога и аголни лајсни.	m <sup>2</sup>	210		
<b>Вкупно Подополагачки работи:</b>					
<b>11. Изолатерски работи</b>					
11.1	Набавка, транспорт и вградување на материјал за изработка на хоризонтална термоизолација од стиродул d=7см поставен под подна плоча	m <sup>2</sup>	210		
11.2	Набавка, транспорт и вградување на термоизолација од тервол d=12см поставен над таван.	m <sup>2</sup>	260		
<b>Вкупно Изолатерски работи:</b>					
<b>12. Молерофарбарски работи</b>					
12.1	Набавка на материјал, транспорт, глетување и молерисување со еко дисперзивна боја на сидни и тавански површини.	m <sup>2</sup>	990		
<b>Вкупно Молерофарбарски работи:</b>					



<b>13.</b>	<b>Фасадерски работи</b>				
13.1	Набавка на материјал, транспорт и изработка на „Демит“ фасада д=7см се комплет,финално обработена со „абрихт“ во боја по избор на проектантот.	m <sup>2</sup>	290		
13.1	Набавка на материјал, транспорт и изработка на „фасадна облога на стреи венци-со глетовање на бетон.површини и оработка на абрихт со боја по избор на проектантот..	m <sup>2</sup>	99		
13.1	Набавка на материјал, транспорт и и оработка на фасадна цокла со травертин д=2см буња-гатарисана во цементен малтер.се комплет со штемовање на постоем малтер и грундирање на цементен малтер	m <sup>2</sup>	50		
	Набавка на материјал, транспорт и и оработка на бочна фасадна со травертин д=2см во обработка буња во цементен малтер.,заедно со штемовање на постоем фасаден малтер и грундирање со цементен малтер	m <sup>2</sup>	23		
<b>Вкупно Фасадерски работи:</b>					
<b>13.</b>	<b>Лимарски работи</b>				
13.1	Набавка, транспорт, и вградување на хоризонтални олуци од поцинкуван пластифициран рамен лим d=0.6мм и р.ш.650мм комплетно со потребни држачи (флахови).	m'	70		
13.2	Набавка, транспорт и вградување на вертикални олуци од пластифициран рамен лим d=0.5мм, и р.ш 520мм комплетно со држачи.	m'	25		
13.3	Набавка, транспорт и монтажа на прозорски опшивки- банци и од пластифициран рамен лим d=0.5мм, и р.ш.200мм	m'	22		
13.4	Набавка, транспорт и опшивка на венци со р.ш 450 мм од пластифициран рамен лим во црвена боја	m'	70		
13.5	Набавка, транспорт и опшивка меѓу керамиди и хоризонтален олук р.ш 550 мм од пластифициран рамен лим .	m'	70		
13.6	Набавка, транспорт и опшивка на калкани р.ш 470 мм од пластифициран рамен лим .	m'	23		
<b>Вкупно Лимарски работи:</b>					


<b>Градежни работи - РЕКАПИТУЛАЦИЈА</b>					
<b>1</b>	<b>Претходни работи</b>				
<b>2</b>	<b>Земјени работи</b>				
<b>3</b>	<b>Бетонски работи</b>				
<b>4</b>	<b>Армирачки работи</b>				
<b>5</b>	<b>Сидарски и малтерисувачки</b>				
<b>6.</b>	<b>Тесарски работи</b>				
<b>7</b>	<b>Покривачки работи</b>				
<b>7</b>	<b>Браварски работи (врати )</b>				
<b>9.</b>	<b>Подополагачки работи</b>				
<b>10.</b>	<b>Изолатерски работи</b>				
<b>11.</b>	<b>Молерофарбарски работи</b>				
<b>12.</b>	<b>Фасадерски работи</b>				
<b>13.</b>	<b>Лимарски работи</b>				
<b>Вкупно:</b>					
				ДДВ 18%	
				Вкупно:	

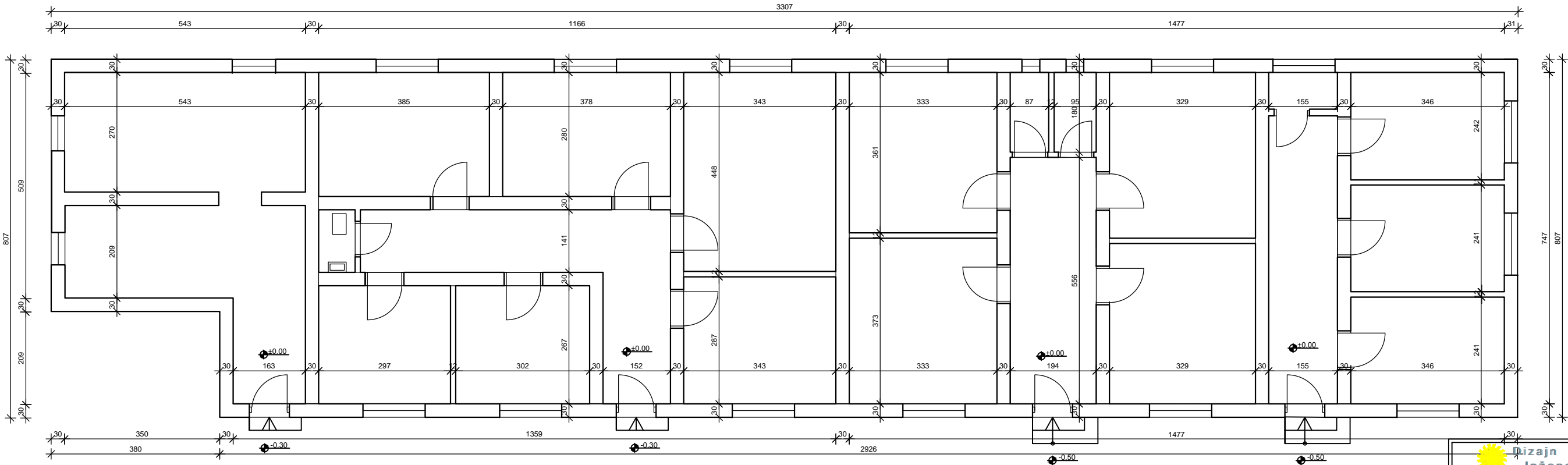


ЛЕГЕНДА:


- Влез во парцела
- Влез во објект

објект за сместување-бања  
Кежовица

 <b>Dizajn Centar Inženiring</b>		<b>"ДИЗАЈН ЦЕНТАР ИНЖЕНЕРИНГ" Трајче ДООЕЛ</b> Кавадарци ул."Народна Младина" бр.3, П ФАХ 27 Тел/факс (043) 400 600, Тел. 410 610, mail: dci@t-home.mk		
ФАЗА НА ОБРАБОТКА: ОСНОВЕН ПРОЕКТ				
ОБЈЕКТ: РЕКОНСТРУКЦИЈА НА ОБЈЕКТ ЗА СМЕСТУВАЊЕ- БАЊА КЕЖОВИЦА - ШТИП				
ИНВЕСТИТОР: ЈП ИСАР - ШТИП				
ОДГОВОРЕН ПРОЕКТАНТ:  ТРАЈЧЕ ГРКОВ диа		РЕВИЗИЈА:		
УПРАВИТЕЛ: ТРАЈЧЕ ГРКОВ диа	СОДРЖИНА НА ЦРТЕЖ:  СИТУАЦИЈА	ТЕХ.БР:  3962	ФАЗА: АРХ	лист бр:  1
ОБРАБОТИЛ: Петранка Цуцулова диа			РАЗМЕР: 1:250	



ЛЕГЕНДА		
1.	КУЈНА	15.20m <sup>2</sup>
2.	ТРПЕЗАРИЈА	14.55m <sup>2</sup>
3.	ХОДНИК	14.36m <sup>2</sup>
4.	СОБА -1	8.05m <sup>2</sup>
5.	СОБА -2	7.90m <sup>2</sup>
6.	В.Ц.	1.15m <sup>2</sup>
7.	СОБА -3	10.75m <sup>2</sup>
8.	СОБА -4	10.51m <sup>2</sup>
9.	СОБА -5	15.38m <sup>2</sup>
10.	СОБА -6	9.83m <sup>2</sup>
11.	ХОДНИК	10.77m <sup>2</sup>
12.	СОБА -7	12.42m <sup>2</sup>
13.	СОБА -8	12.03m <sup>2</sup>
14.	В.Ц.	1.56m <sup>2</sup>
15.	В.Ц.	1.70m <sup>2</sup>
16.	СОБА -9	12.28m <sup>2</sup>
17.	СОБА -10	11.89m <sup>2</sup>
18.	ХОДНИК	10.06m <sup>2</sup>
19.	В.Ц.	1.27m <sup>2</sup>
20.	СОБА -11	8.37m <sup>2</sup>
21.	СОБА -12	8.33m <sup>2</sup>
22.	СОБА -13	8.33m <sup>2</sup>
ВКУПНО		206.69m <sup>2</sup>

**Dizajn Centar  
Inženering**

"ДИЗАЈН ЦЕНТАР ИНЖЕНЕРИНГ" Трајче ДООЕЛ  
Каландарска ул. "Народна Младина" бр.3, П.ФАХ 27  
Тел:факс (043) 400 600, Тел. 410 610, mail: doi@i-home.mk

ФАЗА НА ОБРАБОТКА: **ОСНОВЕН ПРОЕКТ**

ОБЈЕКТ: **РЕКОНСТРУКЦИЈА НА ОБЈЕКТ ЗА СМЕСТУВАЊЕ- БАЊА КЕЖОВИЦА - ШТИП**

ИНВЕСТИТОР: **ЈП ИСАР - ШТИП**

ОДГОВОРЕН ПРОЕКТАНТ: **ТРАЈЧЕ ГРКОВ д-р**

РЕВИЗИЈА:

УПРАВИТЕЛ: **ТРАЈЧЕ ГРКОВ д-р**

СОДРЖИНА НА ЦРТЕЖ: **ОСНОВА НА ПРИЗЕМЈЕ (постојна состојба)**

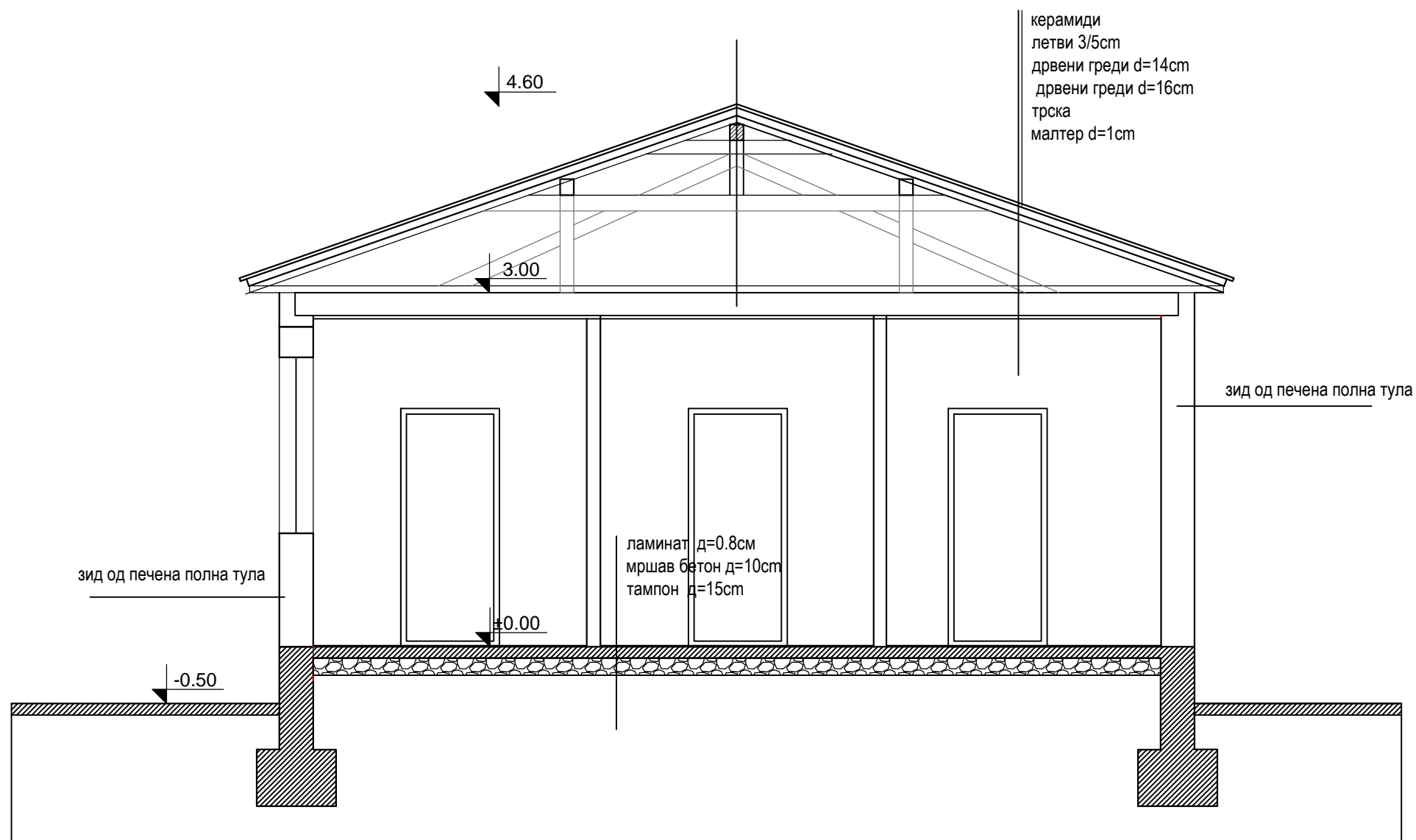
Тех. бр: **3962**

ФАЗА: **АРХ**

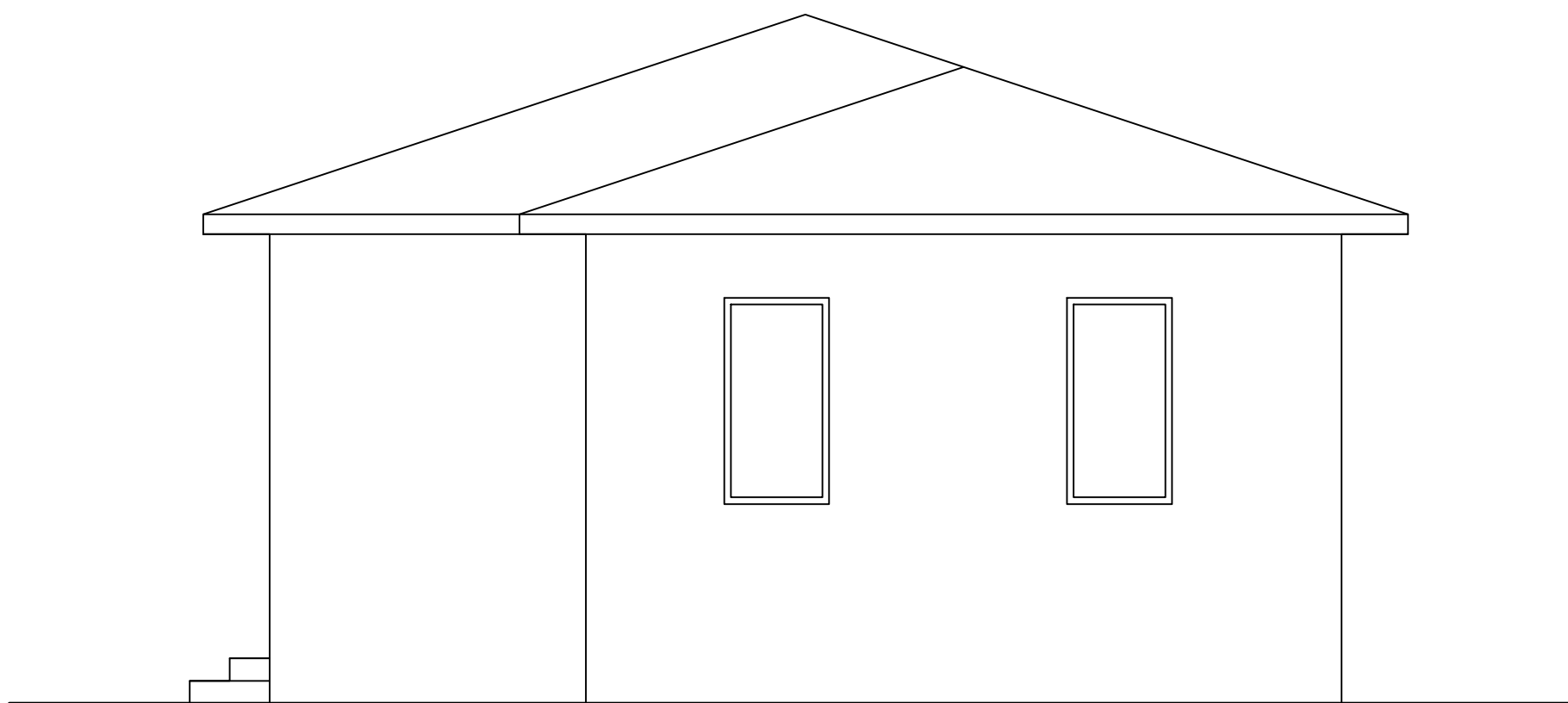
ЛИСТ БР: **2**

ОБРАБОТИЛ: **Петранка Цуцупова д-р**

РАЗМЕР: **1:50**

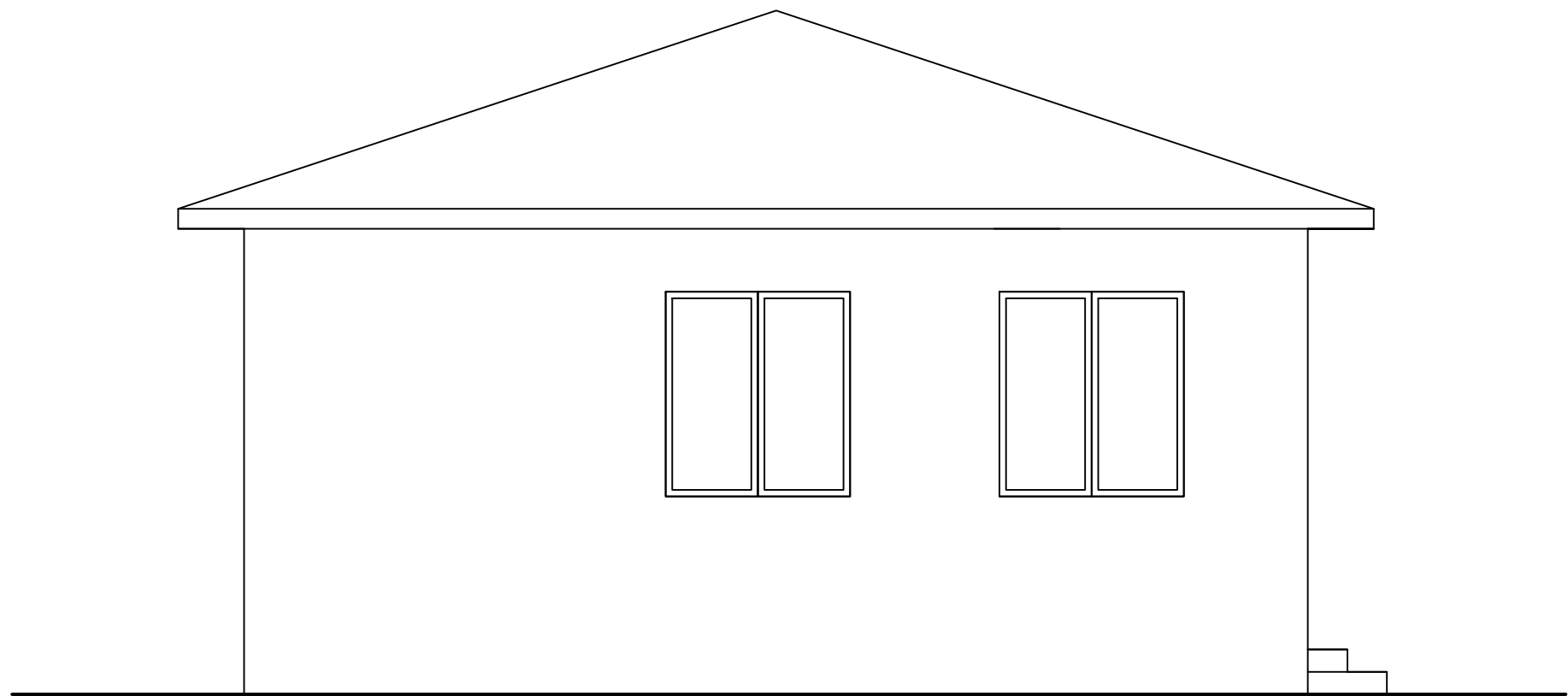


Dizajn Centar Inženering		"ДИЗАЈН ЦЕНТАР ИНЖЕНЕРИНГ" Трајче ДООЕЛ Кавадарци ул."Народна Младина" бр.3, П ФАХ 27 Тел/факс (043) 400 600, Тел. 410 610, mail: dci@t-home.mk			
ФАЗА НА ОБРАБОТКА: ОСНОВЕН ПРОЕКТ					
ОБЈЕКТ: РЕКОНСТРУКЦИЈА НА ОБЈЕКТ ЗА СМЕСТУВАЊЕ- БАЊА КЕЖОВИЦА - ШТИП					
ИНВЕСТИТОР: ЈП ИСАР - ШТИП					
ОДГОВОРЕН ПРОЕКТАНТ: ТРАЈЧЕ ГРКОВ д-р		РЕВИЗИЈА:			
УПРАВИТЕЛ: ТРАЈЧЕ ГРКОВ д-р	СОДРЖИНА НА ЦРТЕЖ:		Тех.бр:	ФАЗА: АРХ	лист бр:
ОБРАБОТИЛ: Петранка Цуцулова д-р	ПРЕСЕК 1-1 (постојна состојба)		3962	РАЗМЕР: 1:50	3

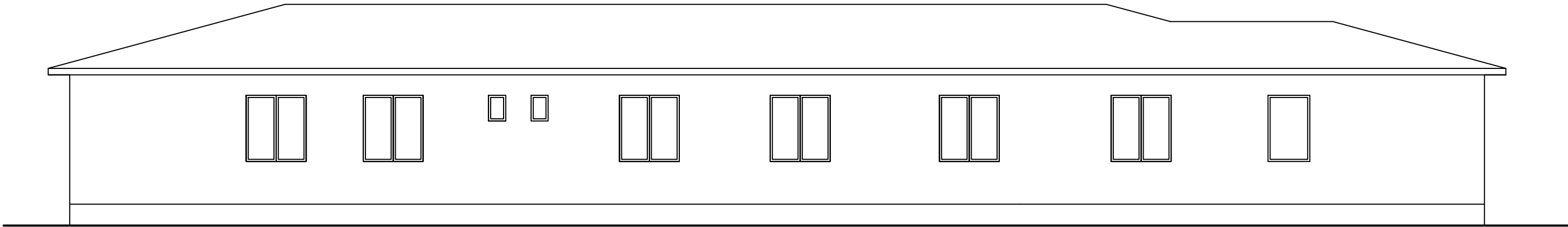



Dizajn Centar Inženering		"ДИЗАЈН ЦЕНТАР ИНЖЕНЕРИНГ" Трајче ДООЕЛ Кавадарци ул."Народна Младина" бр.3, П ФАХ 27 Тел/факс (043) 400 600, Тел. 410 610, mail: dci@t-home.mk			
ФАЗА НА ОБРАБОТКА: ОСНОВЕН ПРОЕКТ					
ОБЈЕКТ: РЕКОНСТРУКЦИЈА НА ОБЈЕКТ ЗА СМЕСТУВАЊЕ- БАЊА КЕЖОВИЦА - ШТИП					
ИНВЕСТИТОР: ЈП ИСАР - ШТИП					
ОДГОВОРЕН ПРОЕКТАНТ:			РЕВИЗИЈА:		
УПРАВИТЕЛ: ТРАЈЧЕ ГРКОВ д-р	СОДРЖИНА НА ЦРТЕЖ:  ЈУЖНА ФАСАДА (постојна состојба)		Тех.бр:	ФАЗА: АРХ	лист бр:
ОБРАБОТИЛ:			3962	РАЗМЕР: 1:50	4

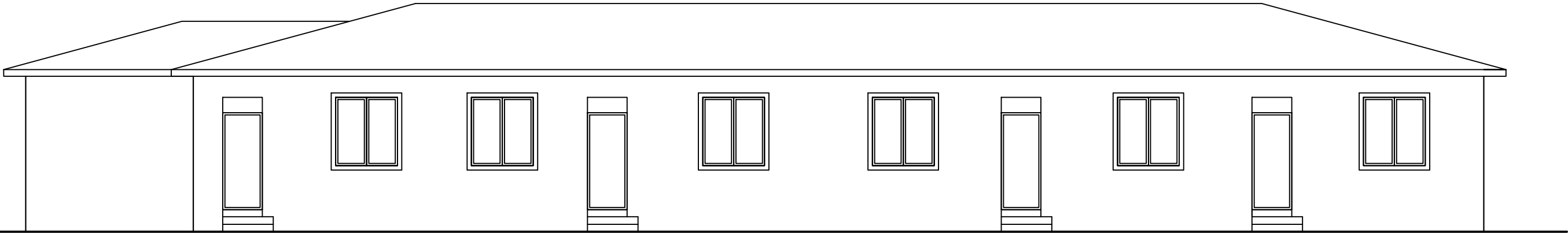





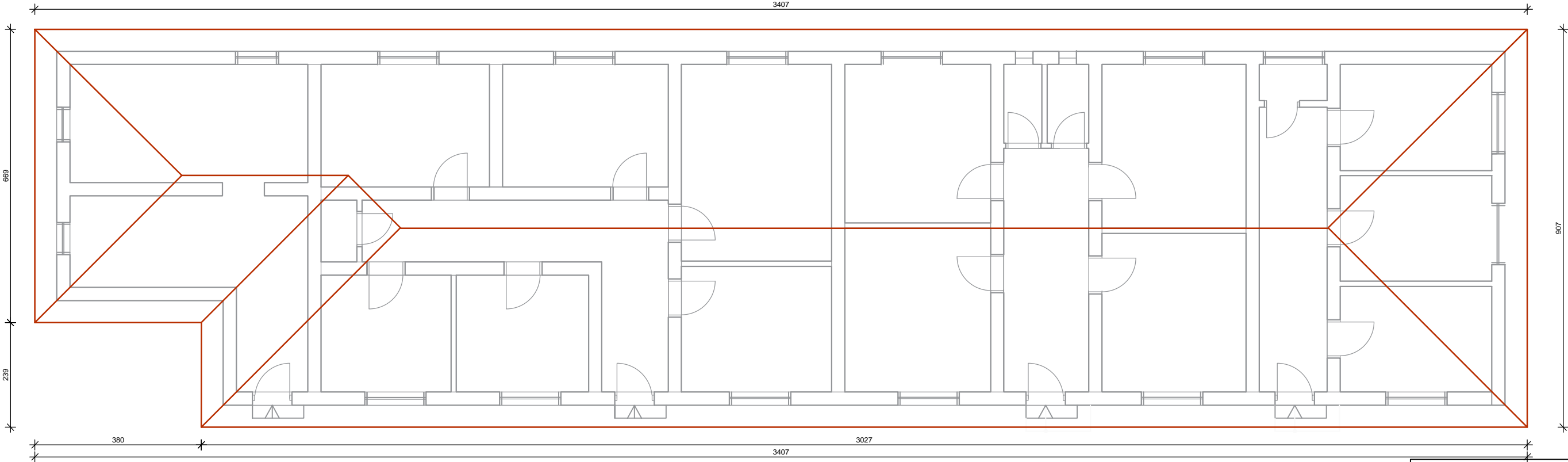
Dizajn Centar Inženering		<div>"ДИЗАЈН ЦЕНТАР ИНЖЕНЕРИНГ" Трајче ДООЕЛ</div> <div>Кавадарци ул."Народна Младина" бр.3, П ФАХ 27</div> <div>Тел/факс (043) 400 600, Тел. 410 610, mail: dci@t-home.mk</div>				
ФАЗА НА ОБРАБОТКА: ОСНОВЕН ПРОЕКТ						
ОБЈЕКТ: РЕКОНСТРУКЦИЈА НА ОБЈЕКТ ЗА СМЕСТУВАЊЕ- БАЊА КЕЖОВИЦА - ШТИП						
ИНВЕСТИТОР: ЈП ИСАР - ШТИП						
ОДГОВОРЕН ПРОЕКТАНТ:			РЕВИЗИЈА:			
УПРАВИТЕЛ: ТРАЈЧЕ ГРКОВ д-р		СОДРЖИНА НА ЦРТЕЖ:  СЕВЕРНА ФАСАДА (постојна состојба)		Тех.бр:	ФАЗА: АРХ	лист бр:
ОБРАБОТИЛ:				3962	РАЗМЕР: 1:50	5




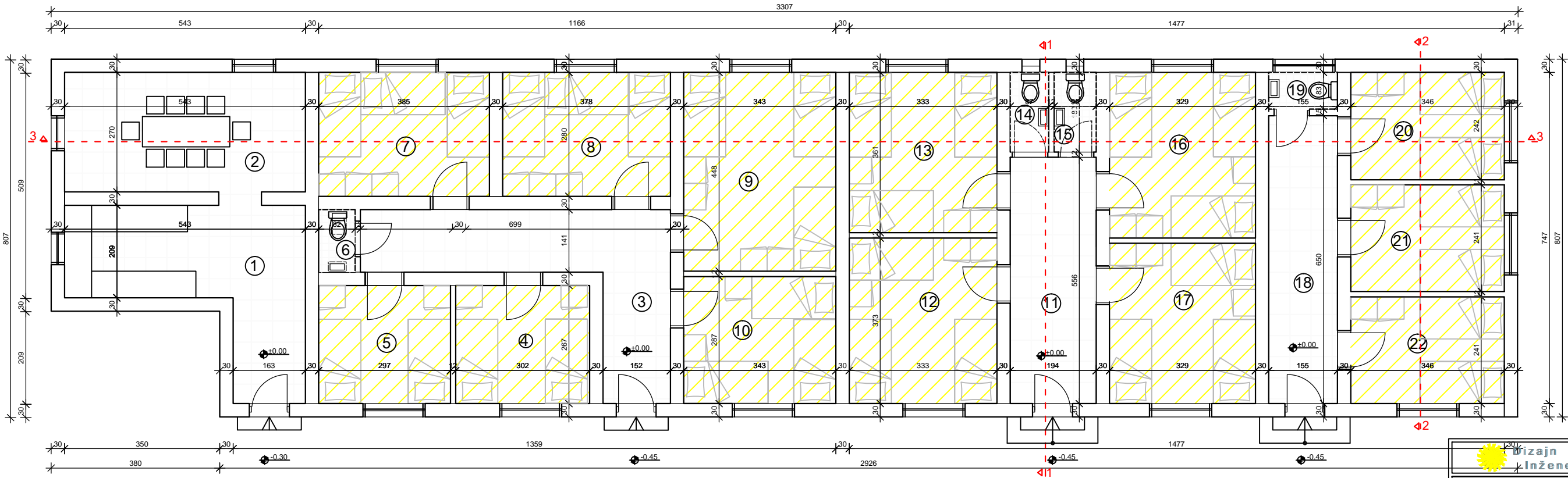
 <b>Dizajn Centar Inženering</b>		<b>"ДИЗАЈН ЦЕНТАР ИНЖЕНЕРИНГ" Трајче ДООЕЛ</b> Кападарци, ул. "Народна Младина" бр.3, П.ФАХ 27 Тел/факс: (043) 400 600, Тел. 410 610, mail: doi@i-home.mk		
ФАЗА НА ОБРАБОТКА: <b>ОСНОВЕН ПРОЕКТ</b>				
ОБЈЕКТ: <b>РЕКОНСТРУКЦИЈА НА ОБЈЕКТ ЗА СМЕСТУВАЊЕ- БАЊА КЕЖОВИЦА - ШТИП</b>				
ИНВЕСТИТОР: <b>ЈП ИСАР - ШТИП</b>				
ОДГОВОРЕН ПРОЕКТАНТ: ТРАЈЧЕ ГРКОВ <small>д-р</small>		РЕВИЗИЈА:		
УПРАВИТЕЛ: ТРАЈЧЕ ГРКОВ <small>д-р</small>		СОДРЖИНА НА ЦРТЕЖ: ИСТОЧНА ФАСАДА (постојна состојба)		Тех.бр: <b>3962</b>
ОБРАБОТИЛ: Петранка Цуцупова <small>д-ва</small>		РАЗМЕР: <b>1:50</b>		ФАЗА: <b>АРХ</b> лист бр: <b>6</b>




		"ДИЗАЈН ЦЕНТАР ИНЖЕНЕРИНГ" Трајче ДООЕЛ Кавалдарци, ул. "Народна Младина" бр.3, П.ФАХ 27 Телефакс: (043) 400 600, Тел. 410 610, mail: doi@i-home.mk					
ФАЗА НА ОБРАБОТКА: ОСНОВЕН ПРОЕКТ							
ОБЈЕКТ: РЕКОНСТРУКЦИЈА НА ОБЈЕКТ ЗА СМЕСТУВАЊЕ- БАЊА КЕЖОВИЦА - ШТИП							
ИНВЕСТИТОР: ЈП ИСАР - ШТИП							
ОДГОВОРЕН ПРОЕКТАНТ: ТРАЈЧЕ ГРКОВ д-р			РЕВИЗИЈА:				
УПРАВИТЕЛ: ТРАЈЧЕ ГРКОВ д-р			СОДРЖИНА НА ЦРТЕЖ:		Тех. бр:	ФАЗА: АРХ	лист бр:
ОБРАБОТИЛ:			ЗАПАДНА ФАСАДА (постојна состојба)		3962	РАЗМЕР: 1:50	7



 <b>Dizajn Centar Inženering</b>		<b>"ДИЗАЈН ЦЕНТАР ИНЖЕНЕРИНГ" Трајче ДООЕЛ</b> Кападарца ул. "Народна Младина" бр.3, П.ФАХ 27 Телефакс: (043) 400 600, Тел. 410 610, mail: do@i-home.mk		
ФАЗА НА ОБРАБОТКА: <b>ОСНОВЕН ПРОЕКТ</b>				
ОБЈЕКТ: <b>РЕКОНСТРУКЦИЈА НА ОБЈЕКТ ЗА СМЕСТУВАЊЕ- БАЊА КЕЖОВИЦА - ШТИП</b>				
ИНВЕСТИТОР: <b>ЈП ИСАР - ШТИП</b>		РЕВИЗИЈА:		
ОДГОВОРЕН ПРОЕКТАНТ: ТРАЈЧЕ ГРКОВ <small>д-р</small>				
УПРАВИТЕЛ: ТРАЈЧЕ ГРКОВ <small>д-р</small>		СОДРЖИНА НА ЦРТЕЖ:		Тех. бр:
ОБРАБОТИЛ:		ПЕТТА ФАСАДА (постојна состојба)		3962
		РАЗМЕР: 1:50		лист бр: 8

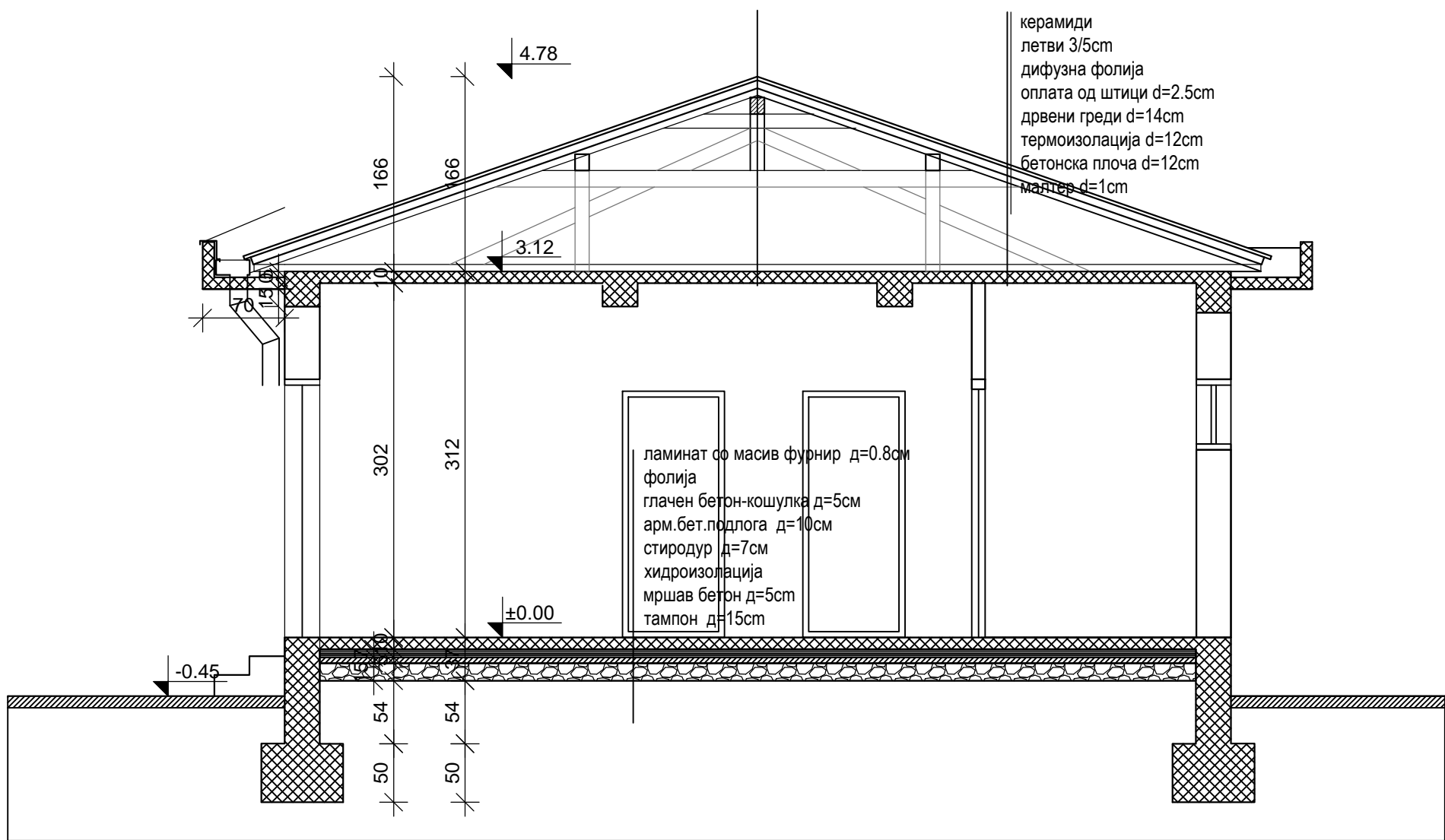



ЛЕГЕНДА	
1. КУЈНА	15.20m <sup>2</sup>
2. ТРПЕЗАРИЈА	14.55m <sup>2</sup>
3. ХОДНИК	14.36m <sup>2</sup>
4. СОБА-1	8.05m <sup>2</sup>
5. СОБА-2	7.90m <sup>2</sup>
6. В.Ц.	1.15m <sup>2</sup>
7. СОБА-3	10.75m <sup>2</sup>
8. СОБА-4	10.51m <sup>2</sup>
9. СОБА-5	15.38m <sup>2</sup>
10. СОБА-6	9.83m <sup>2</sup>
11. ХОДНИК	10.77m <sup>2</sup>
12. СОБА-7	12.42m <sup>2</sup>
13. СОБА-8	12.03m <sup>2</sup>
14. В.Ц.	1.56m <sup>2</sup>
15. В.Ц.	1.70m <sup>2</sup>
16. СОБА-9	12.28m <sup>2</sup>
17. СОБА-10	11.89m <sup>2</sup>
18. ХОДНИК	10.06m <sup>2</sup>
19. В.Ц.	1.27m <sup>2</sup>
20. СОБА-11	8.37m <sup>2</sup>
21. СОБА-12	8.33m <sup>2</sup>
22. СОБА-13	8.33m <sup>2</sup>
ВКУПНО	206.69m <sup>2</sup>

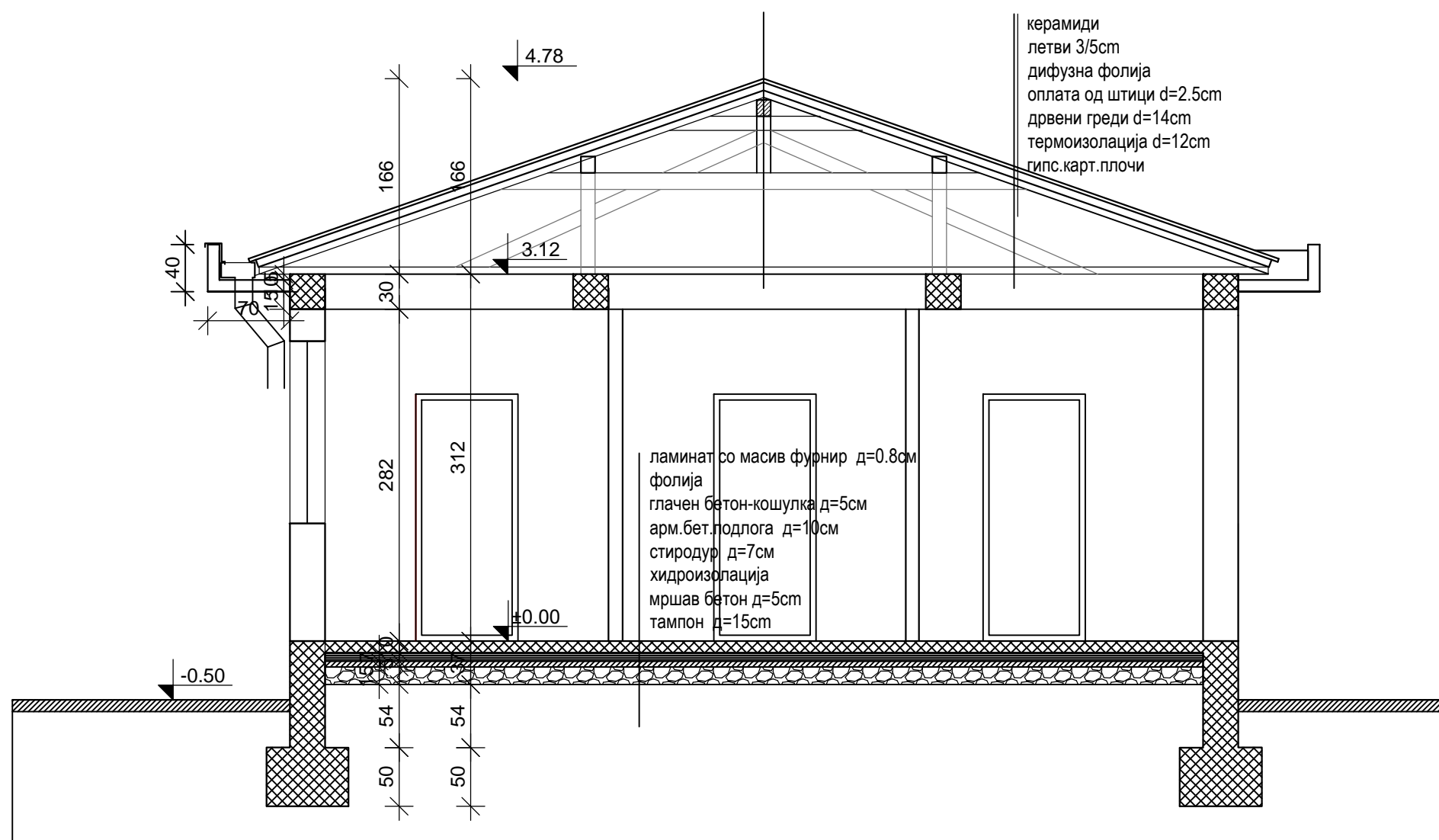
**Dizajn Centar  
Inzenering**


"ДИЗАЈН ЦЕНТАР ИНЖЕНЕРИНГ" Трајче ДООЕЛ  
Каландарска ул. "Народна Младина" бр.3, П.ФАХ 27  
Тел/факс: (043) 400 600, Тел. 410 610, mail: doi@i-home.mk

ФАЗА НА ОБРАБОТКА: ОСНОВЕН ПРОЕКТ			
ОБЈЕКТ: РЕКОНСТРУКЦИЈА НА ОБЈЕКТ ЗА СМЕСТУВАЊЕ - БАЊА КЕЖОВИЦА - ШТИП			
ИНВЕСТИТОР: ЈП ИСАР - ШТИП		РЕВИЗИЈА:	
ОДГОВОРЕН ПРОЕКТАНТ: ТРАЈЧЕ ГРКОВ д-р			
УПРАВИТЕЛ: ТРАЈЧЕ ГРКОВ д-р	СОДРЖИНА НА ЦРТЕЖ: ОСНОВА НА ПРИЗЕМЈЕ (нова состојба)	Тех. бр: 3962	ФАЗА: АРХ
ОБРАБОТИЛ: Петранка Цуцупова д-р		РАЗМЕР: 1:50	лист бр: 9

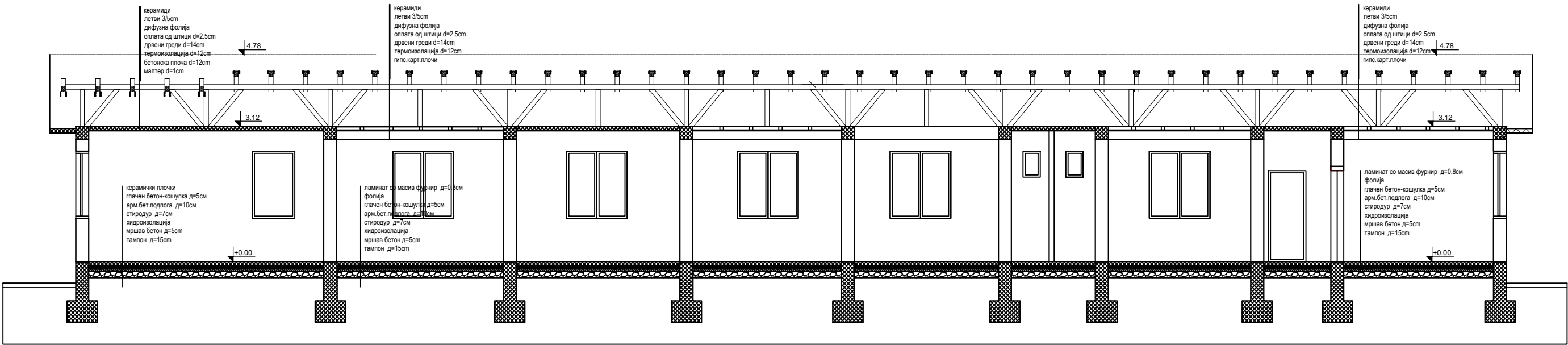



 <div>Dizajn Centar Inženering</div>		<div>"ДИЗАЈН ЦЕНТАР ИНЖЕНЕРИНГ" Трајче ДООЕЛ</div> <div>Кавадарци ул."Народна Младина" бр.3, П ФАХ 27</div> <div>Тел/факс (043) 400 600, Тел. 410 610, mail: dci@t-home.mk</div>				
ФАЗА НА ОБРАБОТКА:    ОСНОВЕН ПРОЕКТ						
ОБЈЕКТ:    РЕКОНСТРУКЦИЈА НАОБЈЕКТ ЗА СМЕСТУВАЊЕ- БАЊА КЕЖОВИЦА - ШТИП						
ИНВЕСТИТОР:    ЈП ИСАР - ШТИП						
ОДГОВОРЕН ПРОЕКТАНТ: ТРАЈЧЕ ГРКОВ д-р				РЕВИЗИЈА:		
УПРАВИТЕЛ: ТРАЈЧЕ ГРКОВ д-р		СОДРЖИНА НА ЦРТЕЖ:  ПРЕСЕК 1-1 (нова состојба)		Тех.бр:  3962	ФАЗА: <b>АРХ</b>	лист бр:  10
ОБРАБОТИЛ: Петранка Цуцулова д-р.					РАЗМЕР:    1:50	

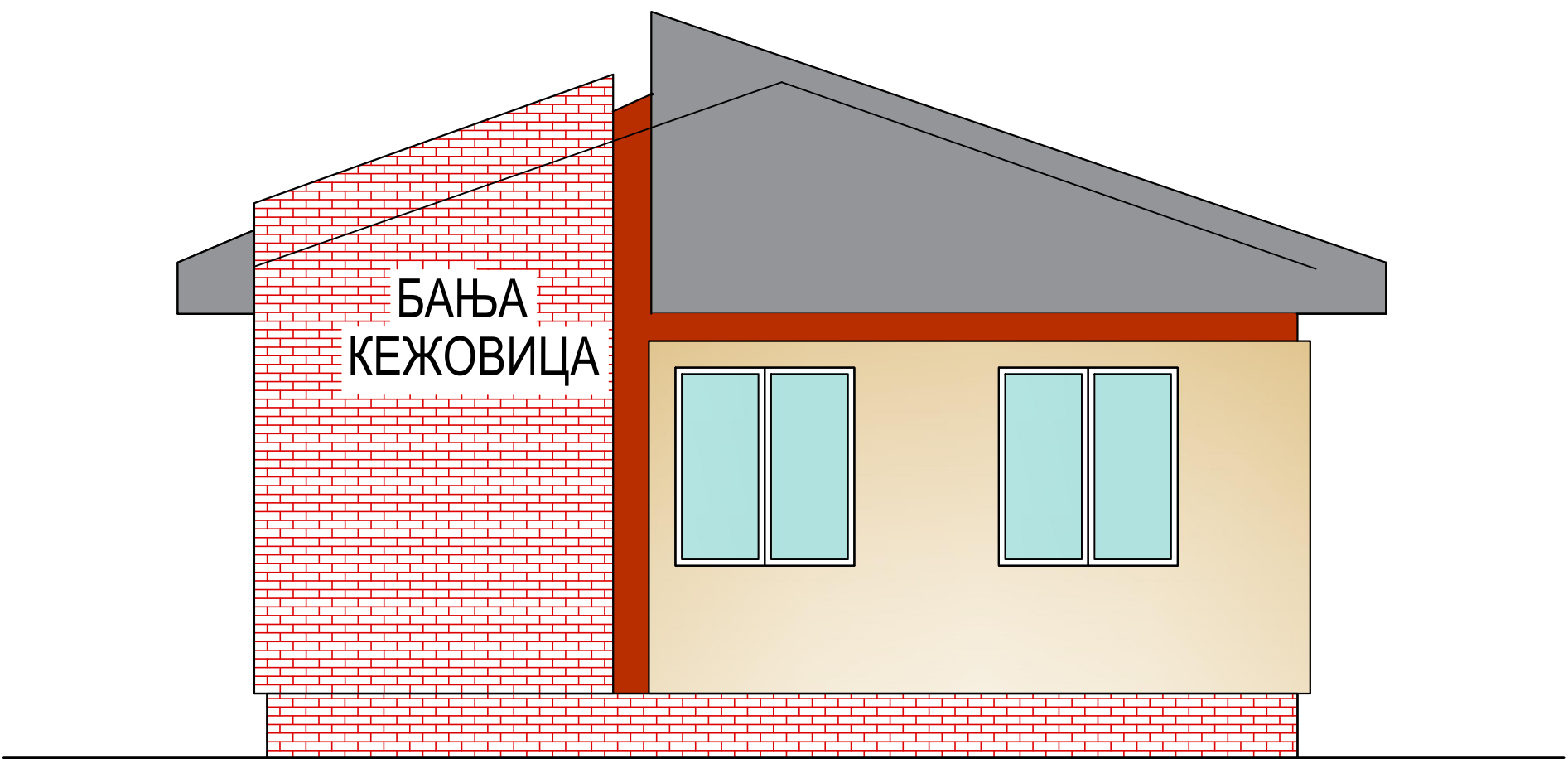



		<b>"ДИЗАЈН ЦЕНТАР ИНЖЕНЕРИНГ" Трајче ДООЕЛ</b>				
		<u>Кавадарци ул."Народна Младина" бр.3, П ФАХ 27</u> Тел/факс (043) 400 600, Тел. 410 610, mail: dci@t-home.mk				
ФАЗА НА ОБРАБОТКА: <b>ОСНОВЕН ПРОЕКТ</b>						
ОБЈЕКТ: <b>РЕКОНСТРУКЦИЈА НА ОБЈЕКТ ЗА СМЕСТУВАЊЕ- БАЊА КЕЖОВИЦА - ШТИП</b>						
ИНВЕСТИТОР: <b>ЈП ИСАР - ШТИП</b>						
ОДГОВОРЕН ПРОЕКТАНТ: ТРАЈЧЕ ГРКОВ д-р			РЕВИЗИЈА:			
УПРАВИТЕЛ: ТРАЈЧЕ ГРКОВ д-р		СОДРЖИНА НА ЦРТЕЖ:		Тех.бр:	ФАЗА: <b>АРХ</b>	лист бр:
ОБРАБОТИЛ: Петранка Цуцулова д-р		ПРЕСЕК 2-2 (нова состојба)		3962	РАЗМЕР:   1:50	11

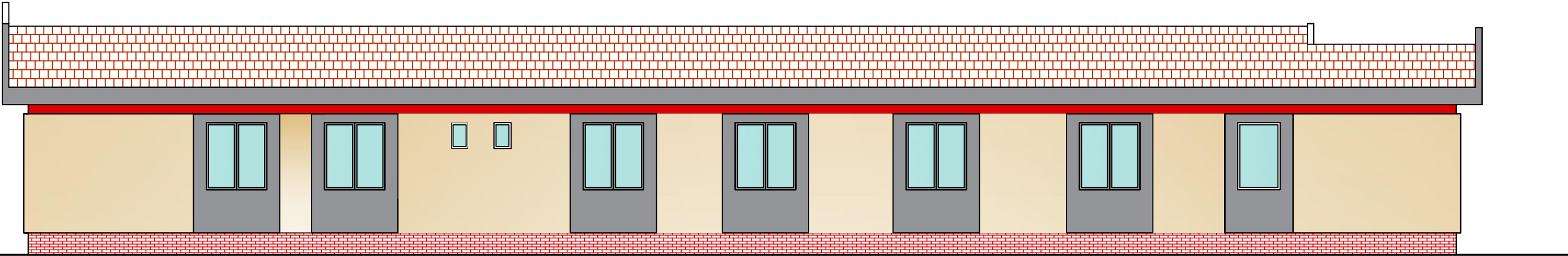





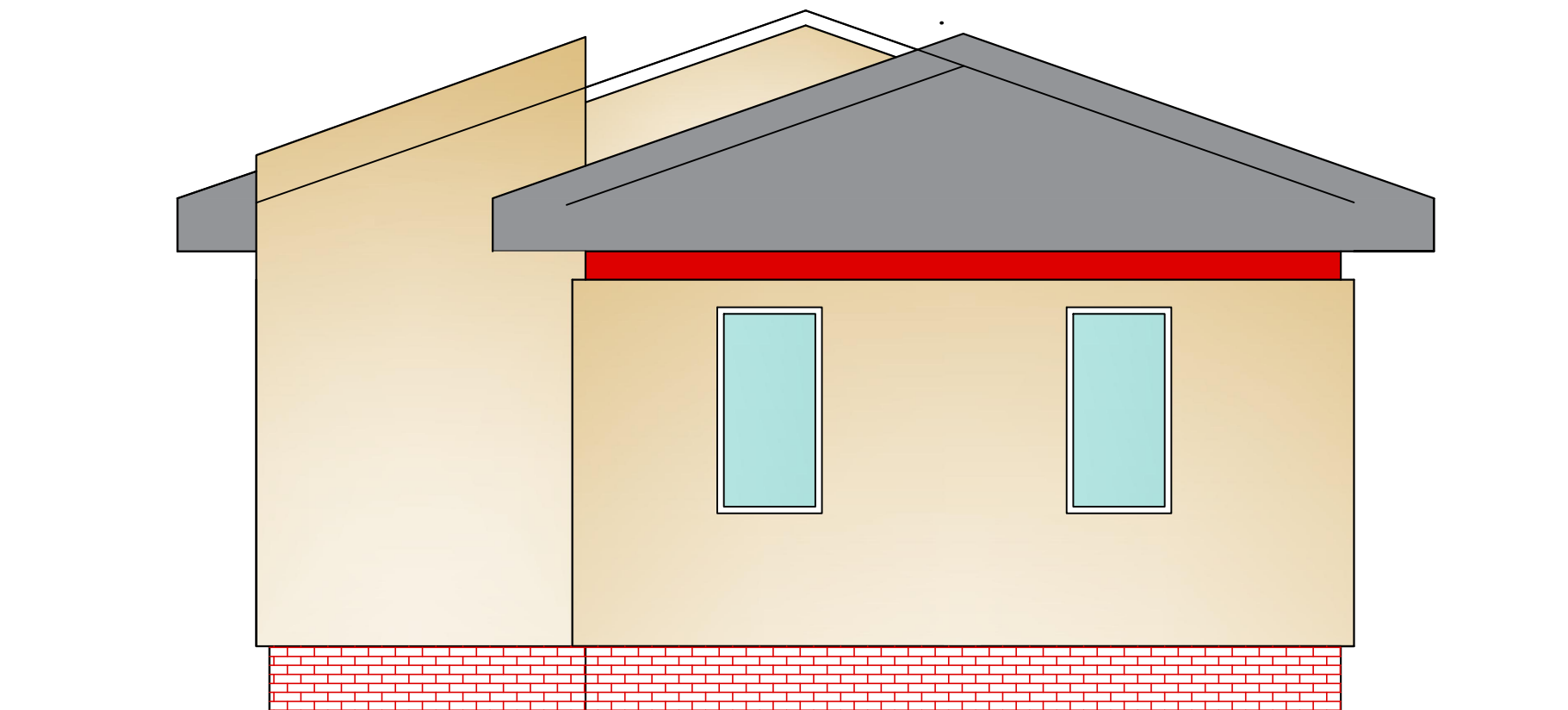
 <b>Dizajn Centar Inženering</b>		<b>"ДИЗАЈН ЦЕНТАР ИНЖЕНЕРИНГ" Трајче ДООЕЛ</b> Кападарци, ул. "Народна Младина" бр.3, П.ФАХ 27 Тел/факс: (043) 400 600, Тел. 410 610, mail: do@i-home.mk		
ФАЗА НА ОБРАБОТКА: <b>ОСНОВЕН ПРОЕКТ</b>				
ОБЈЕКТ: <b>РЕКОНСТРУКЦИЈА НА ОБЈЕКТ ЗА СМЕСТУВАЊЕ - БАЊА КЕЖОВИЦА - ШТИП</b>				
ИНВЕСТИТОР: <b>ЈП ИСАР - ШТИП</b>				
ОДГОВОРЕН ПРОЕКТАНТ:  ТРАЈЧЕ ГРКОВ д-р		РЕВИЗИЈА:		
УПРАВИТЕЛ: ТРАЈЧЕ ГРКОВ д-р		СОДРЖИНА НА ЦРТЕЖ: ПРЕСЕК 3-3 (нова состојба)		Тех.бр:  3962
ОБРАБОТИЛ: Петранка Цуцупова д-р		РАЗМЕР: 1:50		лист бр:  12




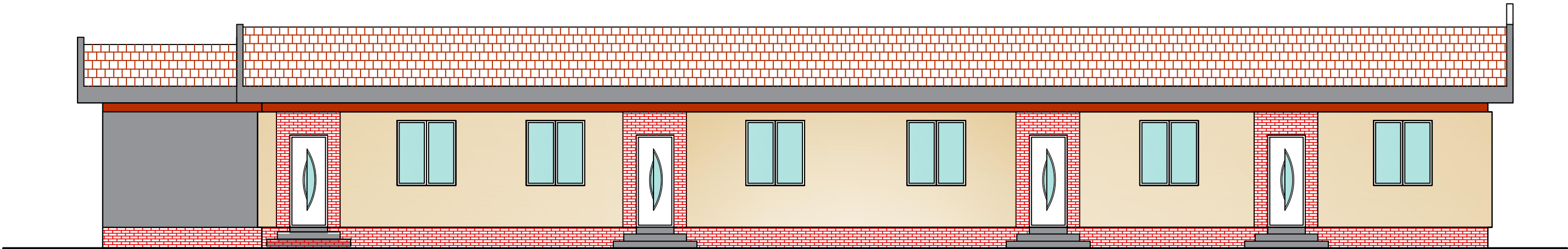
 <div>Dizajn Centar Inženiering</div>		<div>"ДИЗАЈН ЦЕНТАР ИНЖЕНЕРИНГ" Трајче ДООЕЛ</div> <div>Кавадарци ул."Народна Младина" бр.3, П ФАХ 27</div> <div>Тел/факс (043) 400 600, Тел. 410 610, mail: dci@t-home.mk</div>			
ФАЗА НА ОБРАБОТКА:    ОСНОВЕН ПРОЕКТ					
ОБЈЕКТ:                    РЕКОНСТРУКЦИЈА НАОБЈЕКТ ЗА СМЕСТУВАЊЕ- БАЊА КЕЖОВИЦА - ШТИП					
ИНВЕСТИТОР:            ЈП ИСАР - ШТИП					
ОДГОВОРЕН ПРОЕКТАНТ: ТРАЈЧЕ ГРКОВ д-р			РЕВИЗИЈА:		
УПРАВИТЕЛ: ТРАЈЧЕ ГРКОВ д-р	СОДРЖИНА НА ЦРТЕЖ:		Тех.бр:	ФАЗА: <b>АРХ</b>	лист бр:
ОБРАБОТИЛ: Петранка Цуцулова д-р.	ЈУЖНА ФАСАДА (нова состојба)		3962	РАЗМЕР:        1:50	13




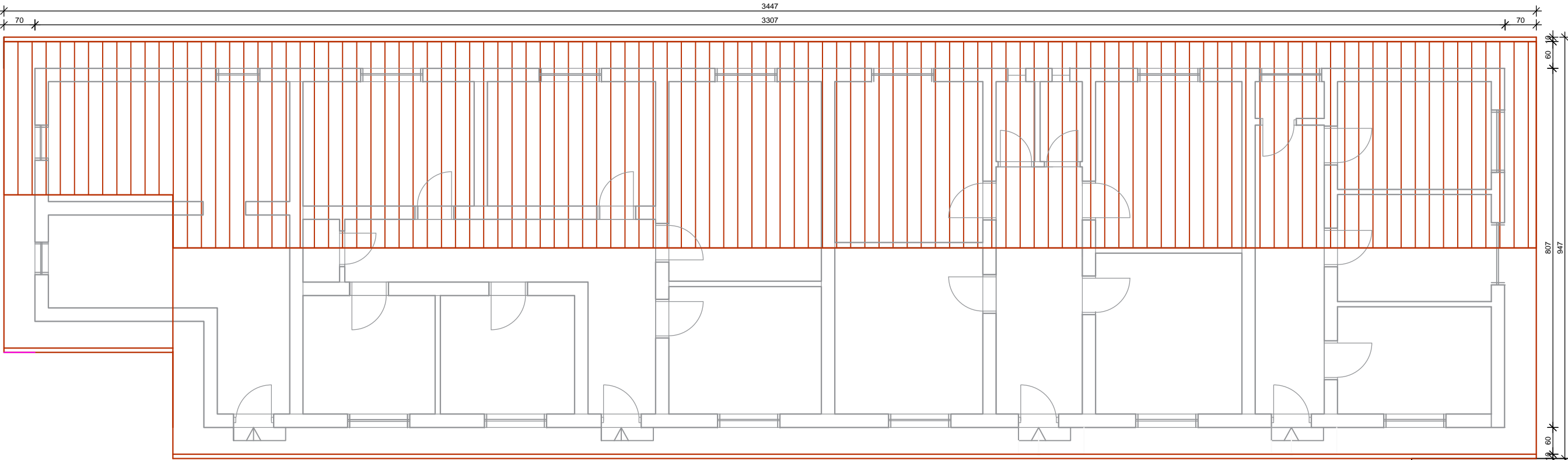
 <div>Dizajn Centar Inženering</div>		<div>"ДИЗАЈН ЦЕНТАР ИНЖЕНЕРИНГ" Трајче ДООЕЛ</div> <div>Кападарци, ул. "Народна Младина" бр.3, П.ФАХ 27</div> <div>Тел/факс: (043) 400 600, Тел. 410 610, mail: do@i-home.mk</div>		
ФАЗА НА ОБРАБОТКА: ОСНОВЕН ПРОЕКТ				
ОБЈЕКТ: РЕКОНСТРУКЦИЈА НА ОБЈЕКТ ЗА СМЕСТУВАЊЕ- БАЊА КЕЖОВИЦА - ШТИП				
ИНВЕСТИТОР: ЈП ИСАР - ШТИП				
ОДГОВОРЕН ПРОЕКТАНТ: ТРАЈЧЕ ГРКОВ дим		РЕВИЗИЈА:		
УПРАВИТЕЛ: ТРАЈЧЕ ГРКОВ дим		СОДРЖИНА НА ЦРТЕЖ:		Тех.бр:
ОБРАБОТИЛ: Петранка Цуцупова дим.		ИСТОЧНА ФАСАДА (нова состојба)		3962
		РАЗМЕР: 1:50		лист бр: 14




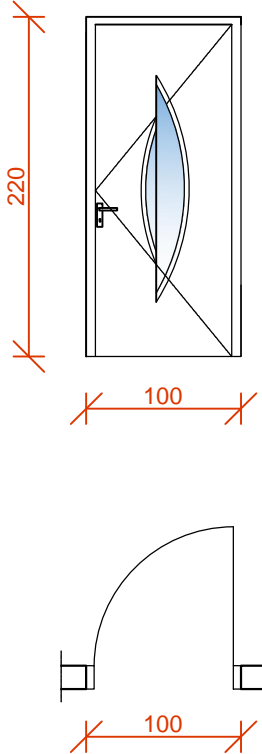
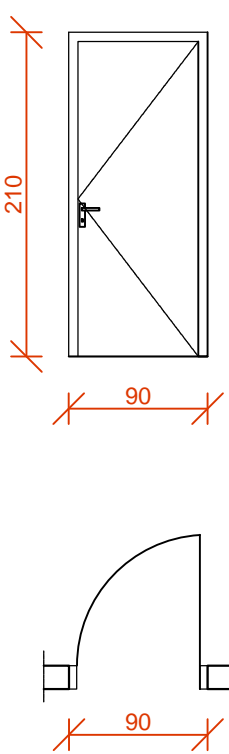
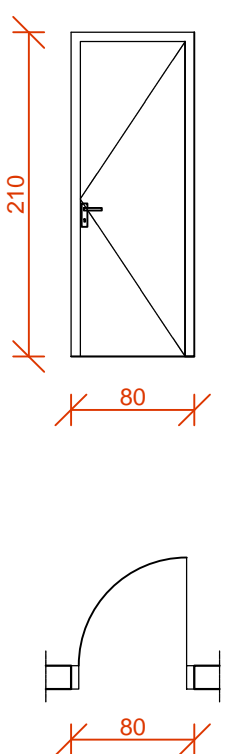
 <b>Dizajn Centar Inženering</b>		<b>"ДИЗАЈН ЦЕНТАР ИНЖЕНЕРИНГ" Трајче ДООЕЛ</b> <small>Кавадарци ул. "Народна Младина" бр.3, П ФАХ 27 Тел/факс (043) 400 600, Тел. 410 610, mail: dci@t-home.mk</small>			
ФАЗА НА ОБРАБОТКА: <b>ОСНОВЕН ПРОЕКТ</b>					
ОБЈЕКТ: <b>РЕКОНСТРУКЦИЈА НА ОБЈЕКТ ЗА СМЕСТУВАЊЕ - БАЊА КЕЖОВИЦА - ШТИП</b>					
ИНВЕСТИТОР: <b>ЈП ИСАР - ШТИП</b>					
ОДГОВОРЕН ПРОЕКТАНТ: ТРАЈЧЕ ГРКОВ д-р			РЕВИЗИЈА:		
УПРАВИТЕЛ: ТРАЈЧЕ ГРКОВ д-р	СОДРЖИНА НА ЦРТЕЖ: <b>СЕВЕРНА ФАСАДА</b> (нова состојба)		Тех.бр:	ФАЗА: <b>АРХ</b>	лист бр: <b>15</b>
ОБРАБОТИЛ: Петранка Цуцулова д-р			<b>3962</b>	РАЗМЕР: <b>1:50</b>	




 <div>Dizajn Centar Inženering</div>		<div>"ДИЗАЈН ЦЕНТАР ИНЖЕНЕРИНГ" Трајче ДООЕЛ</div> <div>Кападарци, ул. "Народна Младина" бр.3, П.ФАХ 27</div> <div>Телефакс: (043) 400 600, Тел. 410 610, mail: do@i-home.mk</div>		
ФАЗА НА ОБРАБОТКА: ОСНОВЕН ПРОЕКТ				
ОБЈЕКТ: РЕКОНСТРУКЦИЈА НА ОБЈЕКТ ЗА СМЕСТУВАЊЕ- БАЊА КЕЖОВИЦА - ШТИП				
ИНВЕСТИТОР: ЈП ИСАР - ШТИП				
ОДГОВОРЕН ПРОЕКТАНТ: ТРАЈЧЕ ГРКОВ д-р		РЕВИЗИЈА:		
УПРАВИТЕЛ: ТРАЈЧЕ ГРКОВ д-р		СОДРЖИНА НА ЦРТЕЖ: ЗАПАДНА ФАСАДА (нова состојба)		Тех.бр: 3962
ОБРАБОТИЛ: Петранка Цуцупова д-р		РАЗМЕР: 1:50		лист бр: 16

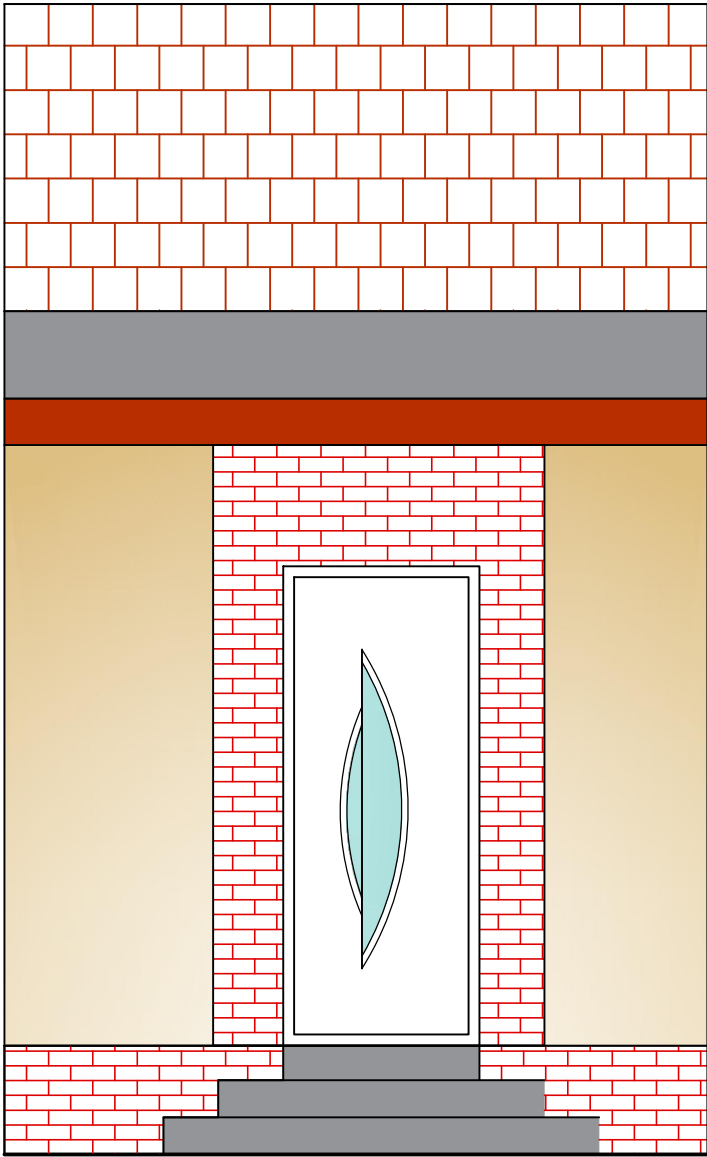
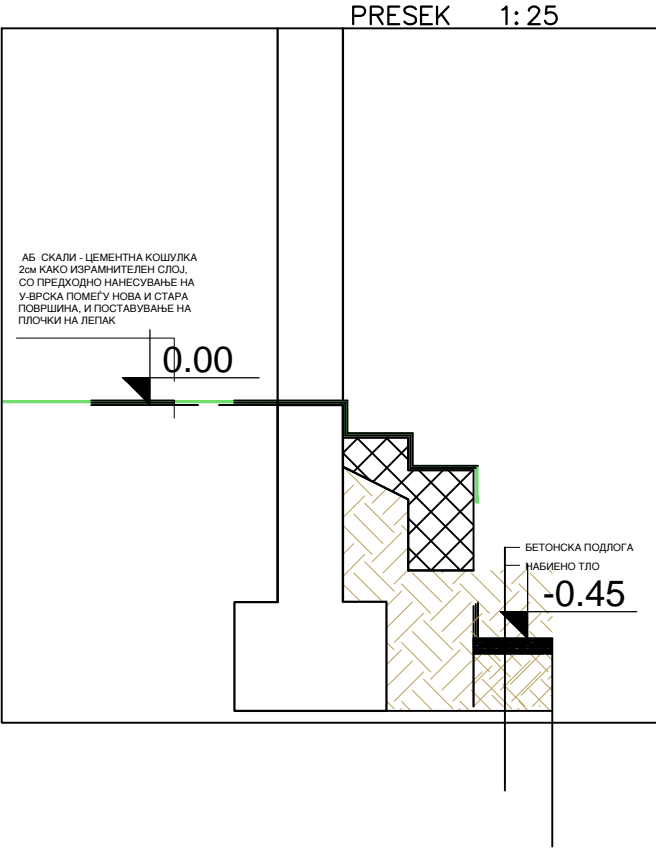
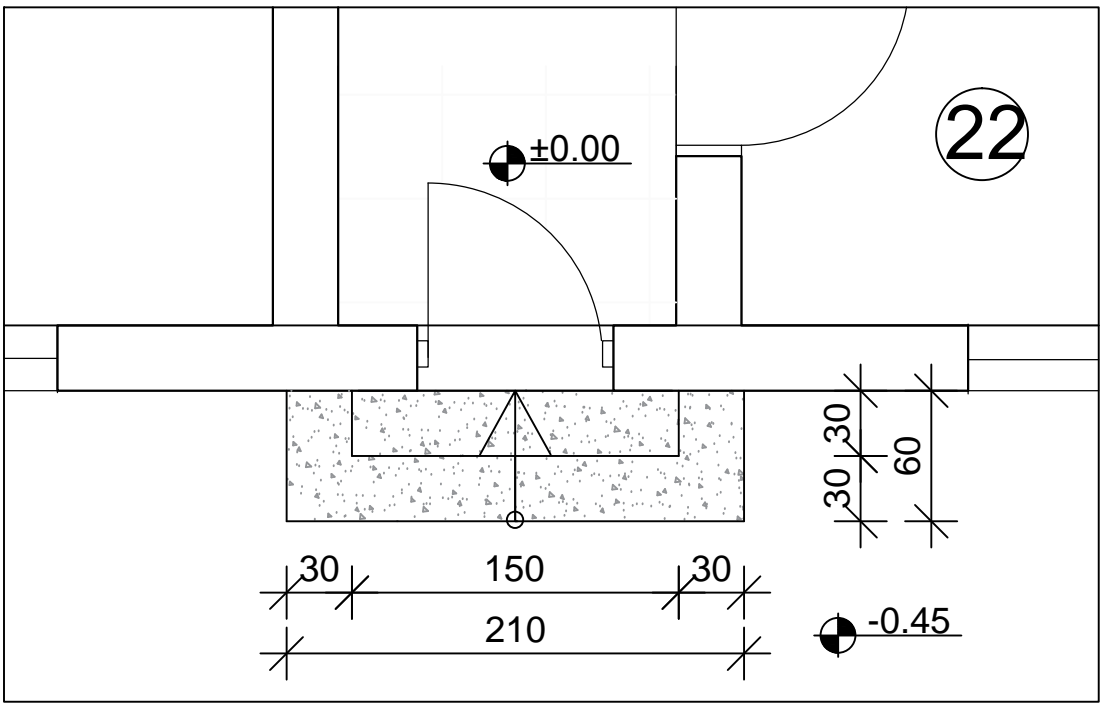


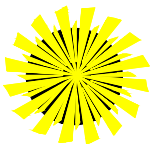
 <b>Dizajn Centar Inženering</b>		<b>"ДИЗАЈН ЦЕНТАР ИНЖЕНЕРИНГ" Трајче ДООЕЛ</b> Кападарци, ул. "Народна Младина" бр.3, П.ФАХ 27 Тел/факс: (043) 400 600, Тел. 410 610, mail: do@i-home.mk		
ФАЗА НА ОБРАБОТКА: <b>ОСНОВЕН ПРОЕКТ</b>				
ОБЈЕКТ: <b>РЕКОНСТРУКЦИЈА НА ОБЈЕКТ ЗА СМЕСТУВАЊЕ- БАЊА КЕЖОВИЦА - ШТИП</b>				
ИНВЕСТИТОР: <b>ЈП ИСАР - ШТИП</b>				
ОДГОВОРЕН ПРОЕКТАНТ: ТРАЈЧЕ ГРКОВ <small>диз</small>		РЕВИЗИЈА:		
УПРАВИТЕЛ: ТРАЈЧЕ ГРКОВ <small>диз</small>		СОДРЖИНА НА ЦРТЕЖ: <b>ПЕТТА ФАСАДА</b> <small>(нова состојба)</small>		Тех. бр: <b>3962</b>
ОБРАБОТИЛ: Петранка Цуцупова <small>диз.</small>		РАЗМЕР: <b>1:50</b>		лист бр: <b>17</b>

ПОЗИЦИЈА	1	2	3
ИЗГЛЕД И ОСНОВА НА ВРАТИ			
СИДАРСКА МЕРКА	100/220	90/210	80/210
МАТЕРИЈАЛ	МЕТАЛНА СТАНД.ВЛЕЗНА	АЛУМИНИУМ	АЛУМИНИУМ
ОБРАБОТКА	ЕЛОКСИРАН АЛУМИНИУМ	ЕЛОКСИРАН АЛУМИНИУМ	ЕЛОКСИРАН АЛУМИНИУМ
ЗАСТАКЛУВАЊЕ	КАЛЕНО,СИГУРН. ТЕРМОПАН СТАКЛО		
ОКОВ	ШАРКИ, РАЧКИ, ШИЛДОВИ, КЛ БРАВИ - СИГУРОСНА БРАВА НА ВЛЕЗИ БРАВИ И ПАТЕНТ БРАВИ		
ВКУПНО БРОЈА	4	13	4
ЛЕВИ	3	6	2
ДЕСНИ	1	7	2

 <div>Dizajn Centar Inženering</div>		<div>"ДИЗАЈН ЦЕНТАР ИНЖЕНЕРИНГ" Трајче ДООЕЛ</div> <div>Кавадарци ул."Народна Младина" бр.3, П ФАХ 27</div> <div>Тел/факс (043) 400 600, Тел. 410 610, mail: dci@t-home.mk</div>				
ФАЗА НА ОБРАБОТКА:   ОСНОВЕН ПРОЕКТ						
ОБЈЕКТ:           РЕКОНСТРУКЦИЈА НАОБЈЕКТ ЗА СМЕСТУВАЊЕ- БАЊА КЕЖОВИЦА – ШТИП						
ИНВЕСТИТОР:    ЈП ИСАР – ШТИП						
ОДГОВОРЕН ПРОЕКТАНТ: ТРАЈЧЕ ГРКОВ диа			РЕВИЗИЈА:			
УПРАВИТЕЛ: ТРАЈЧЕ ГРКОВ диа		СОДРЖИНА НА ЦРТЕЖ:		Тех.бр:	ФАЗА:    АРХ	лист бр:
ОБРАБОТИЛ: Петранка Цуцулова диа.		ШЕМА НА БРАВАРИЈА		3962	РАЗМЕР:   1:50	18





 <div>Dizajn Centar Inženering</div>		<div>"ДИЗАЈН ЦЕНТАР ИНЖЕНЕРИНГ" Трајче ДООЕЛ</div> <div>Кавадарци ул."Народна Младина" бр.3, П ФАХ 27</div> <div>Тел/факс (043) 400 600, Тел. 410 610, mail: dci@t-home.mk</div>			
ФАЗА НА ОБРАБОТКА: ОСНОВЕН ПРОЕКТ					
ОБЈЕКТ: РЕКОНСТРУКЦИЈА НА ОБЈЕКТ ЗА СМЕСТУВАЊЕ- БАЊА КЕЖОВИЦА - ШТИП					
ИНВЕСТИТОР: ЈП ИСАР - ШТИП					
ОДГОВОРЕН ПРОЕКТАНТ: ТРАЈЧЕ ГРКОВ диа		РЕВИЗИЈА:			
УПРАВИТЕЛ: ТРАЈЧЕ ГРКОВ диа	СОДРЖИНА НА ЦРТЕЖ:		Тех.бр:	ФАЗА: АРХ	лист бр:  19
ОБРАБОТИЛ: Петранка Цуцулова диа.	ВЛЕЗНА ПАРТИЈА- детал		3962	РАЗМЕР: 1:50	